

1. Barclays Cycle Hire کیا ہے؟

لندن میں گھومنے پھرنے کے لئے سفر بذریعہ سائیکل ایک زبردست طریقہ ہے۔ یہ نہ صرف ایک تیز، سہل اور ماحول دوست طریقہ ہے، بلکہ آپ کو مطلوبہ مقامات کے بالکل قریب پہنچانے کا موقع بھی فراہم کرتا ہے۔ اور تو اور ہماری نئی سکیم بہت کفایتی بھی ہے۔

Barclays Cycle Hire (بارکلیز سائیکل ہائر اسکیم) وسطی لندن میں چھوٹے موٹے سفر کرنے کے لئے ہماری نئی سلف سروس والی عوامی مشترکہ سائیکل اسکیم ہے۔ یہ ہمارے اس منصوبے کا حصہ ہے جس کے تحت ہم لندن کو ایک سائیکل دوست شہر بنانے کی تگ و دو میں لگے ہوئے ہیں۔

شہر بھر میں 400 کے لگ بھگ سائیکل اڈوں سے آپ سارا سال اور چوبیس گھنٹے 6,000 سائیکلین کرایے پر حاصل کر سکیں گے۔ کرنا بس آپ کو یہ ہے کہ جب آپ منزل پر پہنچ جائیں تو قریب ترین سائیکل اڈے پر سائیکل کھڑی کر دیں۔

کسی بھی بکنگ کی ضرورت نہیں، بس ایک سائیکل لے کر اس پر سوار ہو جائیں!

سائیکل نکالنے کے لئے آپ کو ایک معمولی سی ایکسس فیس، اور سائیکل استعمال کرنے کا کرایہ دینا پڑے گا جس کا انحصار اس بات پر ہوگا کہ آپ سائیکل کو کتنی دیر تک استعمال کریں گے۔ 30 منٹ سے کم کے استعمال کا کوئی کرایہ نہیں ہے۔

سائیکل کے استعمال تک رسائی (ایکسس) آپ دو طریقوں سے خرید سکتے ہیں:

• tfl.gov.uk/barclayscyclehire پر بحیثیت ممبر (Member) سائن اپ کیجیئے۔

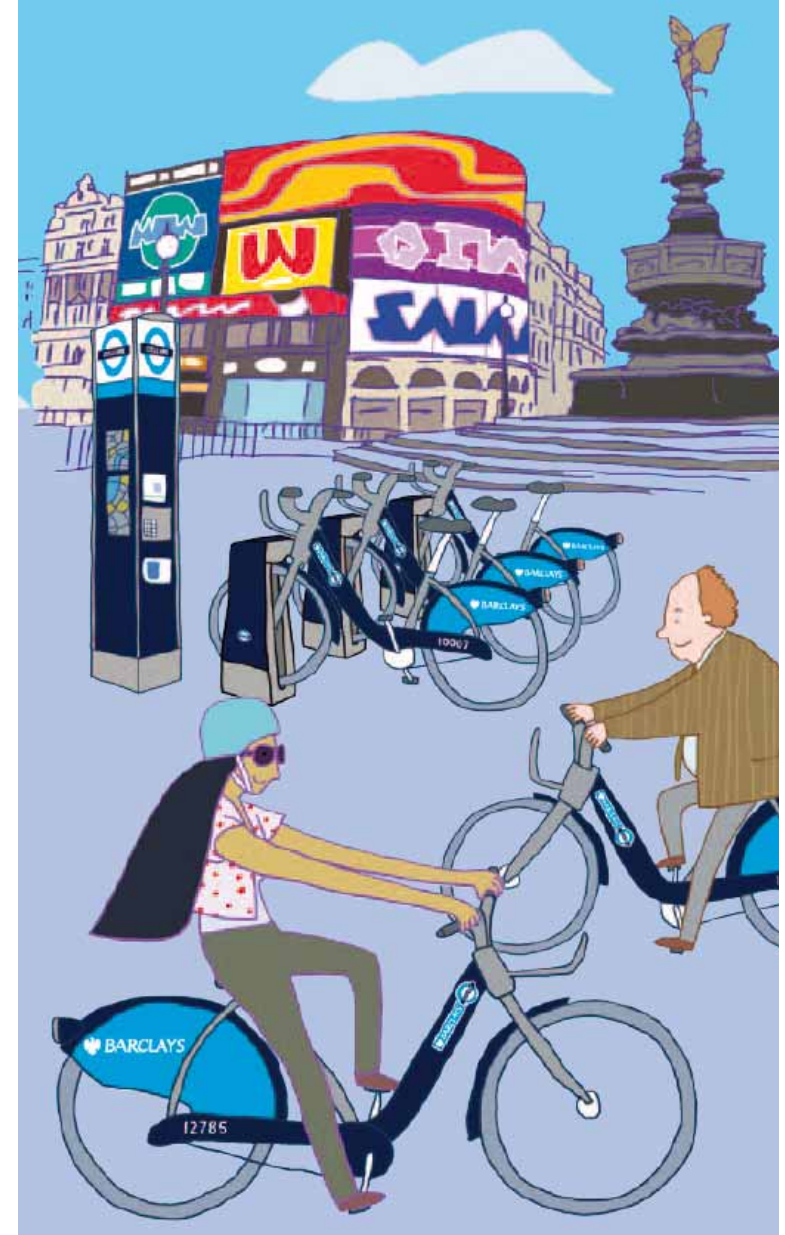
یا

• عارضی استعمال کنندگان (Occasional/Casual user) کسی بھی

Barclays Cycle Hire ٹرمینل سے، یا آن لائن tfl.gov.uk/barclayscyclehire

پر ایک آدھ بار کے استعمال کے لئے ایکسس خریدیں۔

Barclays Cycle Hire



2. یہ کیسے کام کرتا ہے؟

- جوں ہی بری بتی جل جائے: اپنی سائیکل چھڑا لیجئے اور روانہ ہو جائیے
- اپنے سفر کے اختتام پر سائیکل دوبارہ کھڑی کر دیجئے، بس یہ اطمینان کر لیں کہ ڈاکنگ پوائنٹ کی بتی بری ہو گئی ہے
- اگر آپ کے قریبی سائیکل اڈے میں جگہ نہ ہو، تو ٹرمینل دوسرے اڈے کی طرف آپ کی رہنمائی کرے گا۔
- اگر آپ چاہیں تو آپ رسید یا اپنے سفر کا ریکارڈ بھی طلب کر سکتے ہیں۔

مرمت

ہم اسکیم والی تمام جگہوں پر سے باقاعدگی سے سائیکل چیک کرنے کے لئے لے جایا کریں گے اور واپس لایا کریں گے اور مرمت طلب سائیکلوں کی مرمت کیا کریں گے۔ اگر آپ کی سائیکل خراب ہو جائے تو اسے قریبی ڈاکنگ پوائنٹ پر کھڑا کر دیجئیے اور 'خراب ہے' والا (فالٹ) بنن دبا دیجئیے۔



- ایک ایسے ڈاکنگ پوائنٹ پر جائیں جہاں کوئی بتی نہیں جل رہی ہو
- ڈاکنگ پوائنٹ پر چابی والی جگہ میں اپنی ممبرشپ والی چابی داخل کیجئیے
- جب تک کہ آپ کے اکاؤنٹ کی تصدیق کی جارہی ہوتی ہے، پیلی بتی جلتی رہے گی
- جوں ہی بری بتی جل جائے: اپنی سائیکل چھڑا لیجئے اور روانہ ہو جائیے
- اپنے سفر کے اختتام پر کسی بھی ڈاکنگ پوائنٹ (کھڑی کرنے کی جگہ) پر سائیکل دوبارہ کھڑی کر دیجئے، بس یہ اطمینان کر لیں کہ ڈاکنگ پوائنٹ کی بتی بری ہو گئی ہے

عارضی استعمال کنندگان

- آن لائن یا کسی بھی سائیکل اڈے کے ٹرمینل سے ایکسس فیس خریدیں
- اپنی پسند والے سائیکل اڈے پر جائیے اور ٹرمینل سکرین پر مندرج ہدایات پر عمل کیجئیے۔
- آپ کو سائیکل چھڑانے کے لئے 5 اعداد پر مشتمل ایک کوڈ جاری کیا جائے گا
- سائیکل چھڑانے کے لئے یہ کوڈ اس ڈاکنگ پوائنٹ کے پیڈ پر ڈال دیں جہاں کوئی بھی بتی روشن نہ ہو
- کوڈ کی تصدیق کے دوران پیلی بتی جلتی رہے گی



3. اس پر پیسے کتنے لگیں گے؟

سائیکل کرایہ پر لینے کے لئے درج ذیل تفصیل ملاحظہ کیجیئے۔

استعمال کے چارجز	
مفت	30 منٹ تک
	اور اس کے بعد
£1	1 گھنٹے تک
£4	1 گھنٹے اور 30 منٹ تک
£6	2 گھنٹے تک
£10	2 گھنٹے اور 30 منٹ تک
£15	3 گھنٹے تک
£35	6 گھنٹے تک
£50	24 گھنٹے تک (زیادہ سے زیادہ فیس)



ایکس فیس	
اسکیم کے استعمال کے لئے	
£1	24 گھنٹے
£5	7 دن
£45	1 سال (صرف اسکیم کے ممبرز کے لئے)
اپنے منتخب کردہ ایکس پیئرڈ کے دوران آپ جتنے مرضی چکر لگا سکتے ہیں۔	
دیگر چارجز	
£150	سائیکل دیر سے واپس کرنے کا جرمانہ
£300 تک	سائیکل کو نقصان پہنچانے کا جرمانہ
£300	سائیکل واپس نہ کرنے کا جرمانہ

ہر سفر کے ابتدائی 30 منٹ مفت ہیں، جس کے بعد آپ کو استعمال کا چارج دینا پڑے گا، جس کا حساب سائیکل کو نکالنے اور واپس کرنے کے بیچ والے وقت سے کیا جائے گا۔

ایکس خریدنے کے لئے آپ کی عمر 18 سال یا زیادہ ہونی چاہیئے، اگرچہ کوئی بھی شخص جس کی عمر 14 سال یا زیادہ ہو سائیکل استعمال کر سکتا ہے اور چابی رکھ سکتا ہے۔ آپ سائیکل کو اپنی ایکس پیئرڈ کے دوران جتنی بار چاہیں لے سکتے ہیں۔

نوٹ: آپ سارا دن صرف 1 پاونڈ پر بہت سارے چکر لگا سکتے ہیں، اگر ان میں ہر ایک کا دورانیہ 30 منٹ سے کم ہو۔

تمام فیسیں اور چارجز ممبرز اور عارضی استعمال کنندگان کے لئے یکساں ہیں۔

ادائیگی کے طریقے

ممبرز آن لائن ایکس خرید سکتے ہیں، جبکہ عارضی استعمال کنندگان آن لائن یا ٹرمینل پر Visa یا Mastercard کریڈٹ کارڈ یا debit card کے ذریعے ایکس خرید سکتے ہیں۔

استعمال کے چارجز آپ کے ایکس پیئرڈ (access period) کے اختتام پر آپ کے کھاتے (account) سے منہا کر لئے جائیں گے اور یا پھر اس وقت جب استعمال کے چارجز اپنی زیادہ سے زیادہ حد کو پہنچ جائیں جو کہ £50 ہے۔

ٹرمینل نقد ادائیگی یا Oyster کارڈ قبول نہیں کرتے۔

5. احتیاط، ٹریننگ اور خود سائیکل کے بارے میں

اگر آپ وسطی لندن میں پہلی بار سائیکل چلا رہے ہیں یا آپ محسوس کرتے ہیں کہ ریفریشر کورس آپ کے لئے سودمند رہے گا، تو آپ سائیکل ٹریننگ کے ذریعے اپنے اعتماد میں اضافہ کر سکتے ہیں۔

ٹریننگ (تربیت)

یہ یقینی بنانے کے لئے کہ آپ کے پاس مطلوبہ مہارت اور خود اعتمادی ہو، تاکہ لندن میں سائیکل چلانے سے پوری طرح سے لطف اندوز ہوں، سائیکل ٹریننگ ایک بہت ہی زبردست طریقہ ہے۔ ہم لندن کے تمام boroughs کے ساتھ مل کر کام کرتے ہیں تاکہ بالغان کو مفت یا پھر رعایتی نرخوں پر سائیکل ٹریننگ مہیا کریں۔

تربیت کی سہولت آپ کے boroughs میں مقامی طور پر دستیاب ہے جسے نیشنل سٹینڈرڈز (National Standards) کے تربیت یافتہ انسٹرکٹرز دیتے ہیں۔

آپ تربیت کی سہولت tfl.gov.uk/cycletraining پر ان boroughs میں ڈھونڈ سکتے ہیں جہاں آپ رہتے ہیں، کام کرتے ہیں یا پڑھتے ہیں۔

تاکہ ہر ایک اس اسکیم سے زیادہ سے زیادہ فائدہ اٹھا سکے، آپ کو ہمارے قواعد و ضوابط پر عمل کرنا ہوگا۔

سائیکل (کی دیکھ بھال)

سائیکل میں اس طرح کی چیزیں نصب ہیں جو اسے چوری ہونے یا نقصان پہنچنے سے بچاتی ہیں۔ بیلٹ اور تالے مہیا نہیں کئے جاتے۔ یہ آپ کی ذمہ داری ہے کہ استعمال کے دوران اپنے سائیکل کی حفاظت کریں۔ اگر آپ سواری نہیں کر رہے، تو اسے (ڈاکنگ پوائنٹ پر) کھڑا کر دیں۔



4. ممبر بننے کے فوائد کیا ہیں؟

Barclays Cycle Hire کی بحیثیت ممبر ریجسٹریشن کے بہت سارے فوائد ہیں:

- آپ 24 گھنٹے، 7 دن یا پھر پورے سال کے لئے ایکسس خرید سکتے ہیں۔
- سائیکل تک تیز تر اور آسان ایکسس (رسانی) حاصل کرنے کے لئے آپ کو ایک چابی ملے گی۔ ٹرمینل پر قطار میں لگنے کی ضرورت نہیں ہے، بس سائیکل چھڑائیے اور روانہ ہو جائیے۔
- اپنے خاندان اور دوستوں کو بھی ایکسس اور ان کی اپنی چابیاں دلوائیے (زیادہ سے زیادہ 3 اضافی استعمال کنندگان)
- آپ فیس کی تجدید خود کار (آٹومیٹک) طریقے سے بھی کروا سکتے ہیں، جس کا مطلب ہے کہ آپ کی ایکسس کبھی بھی ختم (ایکسپائر) نہیں ہوگی۔
- ڈائریکٹ ڈیبٹ (Direct Debit) یا کارڈ کے ذریعے ادائیگی کی سہولت حاصل کیجیے
- اپنے اکاؤنٹ اور ایکٹیویٹیز پر آن لائن نظر رکھیں

سالانہ ایکسس

صرف £45 کے عوض آپ اس اسکیم کو سال کے بردن استعمال کر سکتے ہیں۔ اگر آپ Barclays Cycle Hire کو باقاعدگی سے استعمال کرتے ہیں تو یہ 24 گھنٹوں یا 7 دنوں کے ایکسس کے مقابلے میں بہت زیادہ سستا ہے۔

ممبرشپ کی چابی

ممبرشپ کی چابی کے لئے صرف £3 کی ایک بار والی فیس دیجیئے اور ٹرمینل کے استعمال سے نجات پائیے۔



Barclays Cycle Hire اسکیم استعمال کرنے والوں کے لئے قواعد و ضوابط

اپنی سواری اور لندن سے محفوظ ہونے کے لئے

✗ نہ کرنے والی چیزیں

11. لال بتی پر سے کبھی بھی سائیکل مت گزاریے۔ یہ خطرناک اور خلاف قانون ہے

12. جب تک فٹ پاتھ پر مشترکہ استعمال (shared use path) والا سائن نہ ہو تو وہاں پر سائیکل مت چلائیے

13. یکطرفہ سڑک پر غلط طرف سے سائیکل مت چلائیے، جب تک وہاں پر واضح طور پر لکھا نہ ہو کہ یہ سائیکل والوں کے لئے دو طرفہ ہے

14. اس وقت تک اور ٹیک مت کیجیئے، جب تک کافی جگہ نہ ہو اور ایسا کرنا محفوظ بھی ہو

15. چلتی گاڑیوں کے بہت قریب سائیکل مت چلائیے

16. پارک شدہ گاڑیوں کے بالکل قریب سے بھی مت گزریئے ایسا نہ ہو کہ وہ اچانک دروازہ کھول دیں

17. سائیکل چلاتے وقت موبائل فون یا ائیر فون استعمال مت کیجیئے

18. شراب یا منشیات کے زیر اثر سائیکل مت چلائیے

19. سائیکل کو اپنے سے الگ نہ کیجیئے، اگر آپ اس کو استعمال نہیں کر رہے تو اسے واپس کیجیئے

20. سائیکل پر اپنے ساتھ کسی دوسرے بندے کو سوار مت کیجیئے اور نہ ہی اس کی ٹوکری میں جانور/ کوئی وزنی چیز لے جائیے

✓ کرنے والی چیزیں

1. دوسری گاڑیوں اور پیدل چلنے والوں پر نظر رکھیئے اور اپنے ارادوں کا واضح اظہار باتھ کے ذریعے اشاروں سے کیجیئے

2. لاریوں کے پاس بہت ہی احتیاط سے کام لیں اور ٹریفک کے اشاروں پر یا ان سے ذرا پہلے کبھی بھی ان کے بائیں جانب سے آگے نکلنے کی کوشش مت کیجیئے

3. جہاں کہیں ممکن ہو مختص شدہ سائیکل لینز

(designated cycle lanes) استعمال کیجیئے

4. رات کے وقت روشنی منعکس کرنے والے یا چمکدار جیکٹ ضرور پہنیئے تاکہ آپ لوگوں کو نظر آسکیں

5. یہ اطمینان کر لیجیئے کہ سائیکل سڑک پر چلانے کے قابل ہے

(مثال کے طور پر اس کے ٹائر، بریک، گدی اور گھنٹی وغیرہ چیک کریں)

6. سائیکل کو چوری ہونے سے بچانے کے لئے اسے ڈانگ پوائنٹ پر صحیح طریقے سے کھڑا کرنے کا اطمینان کر لیجیئے

7. مترو کہ سائیکلوں کی اطلاع رابطہ مرکز (Contact Centre)

(0845 026 3630) کو فون کر کے کیجیئے

8. سائیکل ٹریننگ کے بارے میں مزید معلومات حاصل کرنے کے لئے

tfl.gov.uk/cycletraining پر ضرور جائیے

9. شاہراہوں کے ضوابط (Highway Code) کی ہمیشہ پاسداری

کیجیئے (direct.gov.uk/highwaycode)

10. سائیکل والا ہیلمٹ پہننے کے بارے میں ضرور سوچیئے

اور آخر میں یہ بات یاد رکھیں کہ اگر آپ یوکے میں مہمان (ویزٹرز) ہیں تو سائیکل بائیں ہاتھ پر چلائیں۔

شروعات کہاں سے کی جائے؟

بحیثیت ممبر رجسٹریشن کیجیئے، اپنی ایکسس فیس کی ادائیگی کیجیئے، یہ اور Barclays Cycle Hire کی تازہ ترین معلومات جانیئے ہماری ویب سائٹ: tfl.gov.uk/barclayscyclehire پر

فون کیجیئے Barclays Cycle Hire رابطہ مرکز کو: **0845 026 3630** پر اور اگر آپ یوکے سے باہر سے فون کر رہے ہیں تو برائے مہربانی **+44 (0)20 8216 6666** پر فون کریں

ویب سائٹ
tfl.gov.uk



24 گھنٹے سفر کے متعلق معلومات کے لئے
0843 222 1234*



* اگر آپ بی ٹی کے لینڈ لائن سے فون کر رہے ہیں تو کال پر زیادہ سے زیادہ 5p خرچہ آئے گا تاہم کنیکشن چارجز لاگو ہوں گے۔ موبائل اور دوسرے لینڈ لائن فراہم کنندگان کے ریٹ مختلف ہو سکتے ہیں