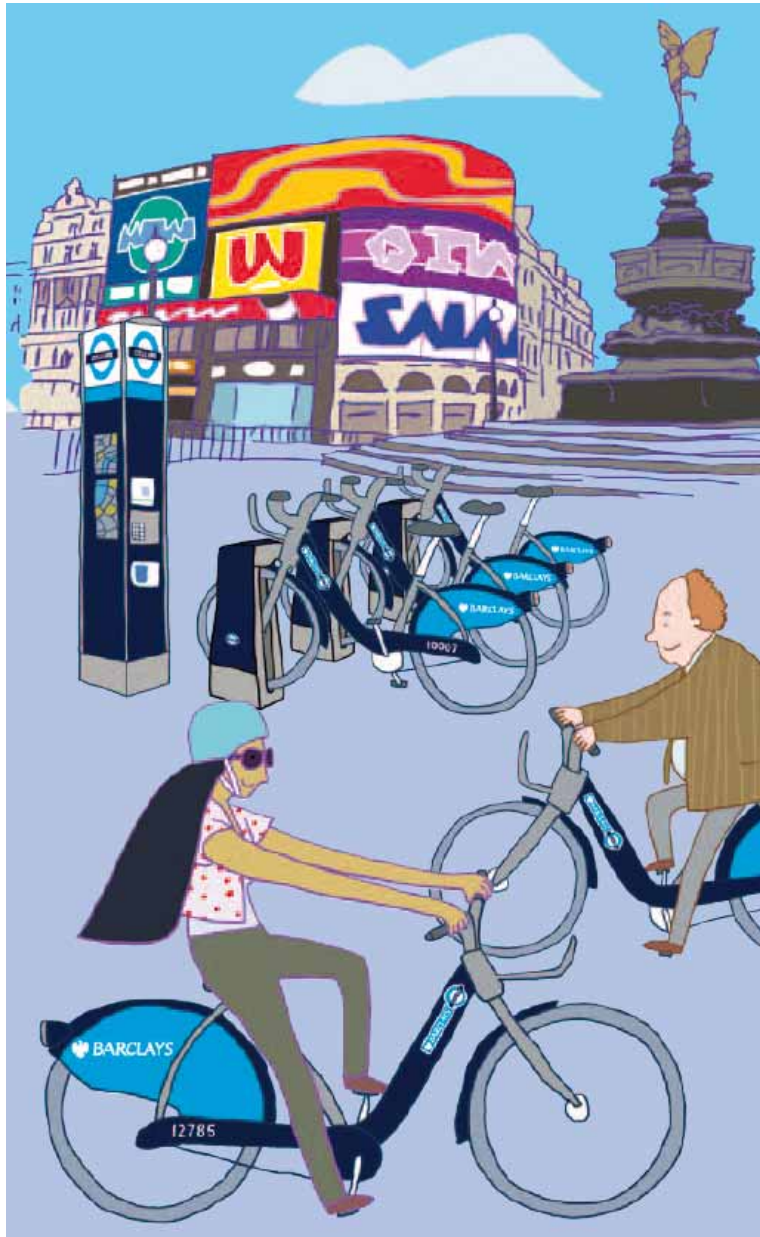


Barclays Cycle Hire



1. Che cos'è Barclays Cycle Hire?

Il mezzo ideale per spostarsi all'interno di Londra è senz'altro la bicicletta che, oltre a essere veloce, comoda ed ecologica, ti consentirà di ammirare Londra molto più da vicino! Come se non bastasse, il costo del servizio è estremamente conveniente.

Barclays Cycle Hire è il nostro nuovo servizio pubblico self-service di noleggio biciclette, ideale per percorrere brevi tragitti nella zona di Central London. Uno dei nostri obiettivi è promuovere la mobilità ciclabile nella città di Londra.

Saranno disponibili 6.000 biciclette da noleggiare presso i circa 400 stalli biciclette sparsi in tutta la città, funzionanti 24 ore al giorno, tutti i giorni dell'anno. Una volta giunti a destinazione, basta riagganciare la bicicletta allo stallone biciclette più vicino.

Non è necessaria alcuna prenotazione: basta prendere una bicicletta e via!

È previsto il pagamento del costo dell'abbonamento, a cui si aggiunge la tariffa a tempo calcolata in base alla durata effettiva del tragitto: per tragitti di durata non superiore a 30 minuti, la tariffa a tempo **non** si applica.

È possibile procedere all'acquisto dell'abbonamento in due modi:

- Registrarsi come **Socio ("Member")** sul sito tfl.gov.uk/barclayscyclehire OPPURE
- Acquistare l'abbonamento come **Utente occasionale / saltuario ("Occasional / Casual User")** tramite uno dei terminali Barclays Cycle Hire oppure online sul sito tfl.gov.uk/barclayscyclehire

2. Come funziona il servizio?

Soci

- Cercare un punto di aggancio in cui nessuna delle spie sia accesa
- Inserire la chiave di accesso per i soci nell'apposito lettore installato in corrispondenza del punto di aggancio
- La spia gialla segnala che il conto associato alla chiave è in fase di verifica
- Non appena la spia verde si accende, sganciare la bicicletta e salire in sella
- Al termine del tragitto riagganciare la bicicletta presso un qualsiasi stallo e assicurarsi che la spia in corrispondenza del punto di aggancio diventi verde



Utenti occasionali / saltuari

- Acquistare il proprio abbonamento online oppure tramite l'apposito terminale presso lo stallo biciclette
- Raggiungere un qualsiasi stallo biciclette e seguire le istruzioni che compaiono sullo schermo del terminale
- Sarà fornito un codice di 5 cifre per lo sblocco della bicicletta
- Per sbloccare la bicicletta, digitare il codice sull'apposita tastiera installata in corrispondenza del punto di aggancio, assicurandosi che tutte le spie siano spente



- La spia gialla segnala che il codice è in fase di verifica
- Non appena la spia verde si accende, sganciare la bicicletta e salire in sella
- Al termine del tragitto riagganciare la bicicletta e assicurarsi che la spia diventi verde

Qualora lo stallo biciclette fosse pieno, il terminale fornirà indicazioni su come raggiungere un altro stallo nelle vicinanze.

È inoltre possibile richiedere la ricevuta o l'itinerario del tragitto.

Interventi di riparazione

Le biciclette saranno regolarmente controllate, ridistribuite tra i vari stalli, e sostituite laddove si rendessero necessari interventi di riparazione. Qualora la bicicletta si rompesse, riconsegnarla presso lo stallo più vicino e premere l'apposito pulsante di segnalazione guasti.



3. Quanto costa il servizio?

Costo complessivo del noleggio

Costo abbonamento	
Periodo di validità e tariffe	
24 ore	£1
7 giorni	£5
1 anno (solo per i Soci)	£45

È possibile effettuare un numero illimitato di giri durante il periodo di validità selezionato.

Altri costi	
Sanzione per ritardata consegna	£150
Sanzione per danneggiamento bicicletta	Fino a £300
Sanzione per mancata consegna	£300



Tariffa a tempo	
Fino a 30 minuti	Gratuito
Poi	
Fino a 1 ora	£1
Fino a 1 ora e 30 minuti	£4
Fino a 2 ore	£6
Fino a 2 ore e 30 minuti	£10
Fino a 3 ore	£15
Fino a 6 ore	£35
Fino a 24 ore (tariffa a tempo più alta)	£50

Le tariffe e i costi sono i medesimi sia per i Soci che per gli Utenti occasionali / saltuari.

Opzioni di pagamento

I Soci possono acquistare l'abbonamento online, mentre gli Utenti occasionali possono procedere all'acquisto dell'abbonamento online oppure tramite uno degli appositi terminali, utilizzando una carta di credito / carta di debito Visa o MasterCard.

La tariffa a tempo sarà addebitata sul conto dell'utente al termine del periodo di validità dell'abbonamento oppure al raggiungimento del limite di tariffazione a tempo, pari a £50.

I terminali non accettano contanti né carte Oyster.

I primi 30 minuti di ogni tragitto sono gratuiti. Dopo 30 minuti, sarà addebitata una tariffa a tempo calcolata in base al tempo trascorso tra l'orario di prelievo e l'orario di riconsegna della bicicletta.

È necessario avere almeno 18 anni per poter acquistare l'abbonamento, tuttavia coloro che abbiano compiuto 14 anni potranno utilizzare la bicicletta e avranno diritto a una chiave. Durante il periodo di validità dell'abbonamento, è possibile utilizzare la bicicletta illimitatamente.



Consiglio: è possibile viaggiare tutto il giorno e pagare solo £1, effettuando più tragitti di durata non superiore a 30 minuti.

4. Quali vantaggi sono riservati ai Soci?

La registrazione come Socio al servizio Barclays Cycle Hire offre i seguenti vantaggi:

- Possibilità di selezionare il periodo di validità dell'abbonamento, che può essere giornaliero, settimanale o annuale
- Diritto a una chiave per accedere al servizio di noleggio biciclette in modo semplice e veloce. Nessun bisogno di fare la fila davanti al terminale: basta sganciare la bicicletta e salire in sella
- Diritto di accesso e chiavi aggiuntive per familiari e amici (fino a 3 utenti aggiuntivi)
- Per fare in modo che il proprio abbonamento non scada mai, scegliere l'opzione di rinnovo automatico dell'abbonamento
- Per procedere al pagamento, scegliere la modalità RID oppure le opzioni di pagamento tramite carta
- Gestione online del conto e delle operazioni

Noleggio annuale

Pagando solo £45 è possibile utilizzare il servizio tutti i giorni dell'anno. Utilizzando regolarmente il servizio Barclays Cycle Hire, si risparmia una bella somma sui noleggi giornalieri o settimanali.

Chiave di accesso per i soci

Pagando un contributo "una tantum" di soli £3 è possibile ottenere la chiave di accesso per i soci, che consente di prelevare la bicicletta senza bisogno di utilizzare il terminale.



5. Sicurezza, corsi di preparazione e utilizzo delle biciclette

Se non hai mai guidato una bicicletta nella zona di Central London, oppure ritieni di aver bisogno di un breve ripasso, puoi riacquistare tutta la tua sicurezza grazie ai nostri corsi di preparazione.

Corsi di preparazione

Seguire un corso di bicicletta è il modo migliore per capire se possiedi o meno le capacità e la sicurezza necessarie per apprezzare al meglio un giro in bicicletta per la città di Londra. Al fine di garantire la gratuità dei corsi o l'offerta di corsi convenzionati per adulti, cooperiamo costantemente con tutte le circoscrizioni londinesi.

I corsi finanziati da ciascuna circoscrizione sono disponibili a livello locale e sono tenuti da istruttori qualificati, secondo quanto previsto dagli Standard Nazionali ("National Standards").

Sono disponibili maggiori informazioni sui corsi di bicicletta organizzati presso la circoscrizione in cui risiedi, lavori o studi sul sito tfl.gov.uk/cycletraining

In modo da consentire a tutti di utilizzare al meglio il servizio, ti invitiamo a osservare il nostro Codice di comportamento.

Le biciclette

Le biciclette sono costruite in modo tale da non poter essere facilmente rubate o danneggiate. Non sono forniti caschi, né dispositivi di sicurezza. È tua unica responsabilità garantire la sicurezza della bicicletta in giro per la città. Se non la utilizzi, riaggancia la presso lo stallo più vicino.



Codice di comportamento per gli utenti del servizio Barclays Cycle Hire

Per rendere il tuo giro in bicicletta ancora più speciale e apprezzare Londra come si deve



Cosa fare

1. **OK** Fare attenzione agli altri mezzi e ai pedoni, e segnalare chiaramente con le mani le proprie intenzioni di manovra
2. **OK** Fare attenzione ai camion e non sorpassarli a sinistra prima o in corrispondenza di semafori
3. **OK** Utilizzare le apposite piste ciclabili se possibile
4. **OK** Indossare divise riflettenti o fluorescenti per essere visibili di notte
5. **OK** Verificare che la bicicletta sia affidabile e confortevole da guidare (controllo gomme, freni, sellino, campanello)
6. **DO** Verificare che la bicicletta sia correttamente agganciata presso lo stallo per evitare che venga rubata
7. **OK** Contattare il centralino ("Contact Centre") al numero 0845 026 3630 per segnalare l'avvistamento di biciclette abbandonate
8. **OK** Visitare il sito tfl.gov.uk/cycletraining per avere maggiori informazioni sui corsi di bicicletta
9. **OK** Osservare sempre il codice della strada ("Highway Code"), consultabile sul sito direct.gov.uk/highwaycode
10. **OK** Indossare il casco



Cosa non fare

11. **NON** passare con il semaforo rosso: è pericoloso e contro la legge
12. **NON** transitare sui marciapiedi, salvo che siano segnalati come vie condivise
13. **NON** transitare contromano su una strada a senso unico, salvo che questa sia chiaramente segnalata come strada a doppio senso per i ciclisti
14. **NON** sorpassare, salvo che vi sia abbastanza spazio e che non sia rischioso
15. **NON** transitare avvicinandosi troppo agli altri mezzi in movimento
16. **NON** avvicinarsi troppo alle macchine parcheggiate per evitare di essere urtati dall'apertura improvvisa di sportelli
17. **NON** utilizzare il telefonino né indossare gli auricolari alla guida della bicicletta
18. **NON** guidare la bicicletta sotto l'effetto di alcool o droghe
19. **NON** lasciare mai incustodita la bicicletta noleggiata: se non viene utilizzata, restituirla
20. **NON** trasportare altri passeggeri sulla bicicletta, né animali / articoli pesanti all'interno del cestino



Se sei un turista nel Regno Unito, non dimenticare di guidare a sinistra

Come registrarsi

Registrati come Socio, paga il costo dell'abbonamento e scopri tutte le novità sul servizio Barclays Cycle Hire visitando il sito tfl.gov.uk/barclayscyclehire

Centralino Barclays Cycle Hire: **0845 026 3630** oppure (dal di fuori del Regno Unito): **+44 (0)20 8216 6666**



Sito web
tfl.gov.uk



Servizio informazioni di viaggio attivo 24 ore
0843 222 1234*

*Il costo non supera i 5p al minuto per chiamate da numero fisso BT. Può essere addebitato lo scatto alla risposta. Il costo delle chiamate da telefono cellulare o da altri gestori di telefonia fissa è variabile