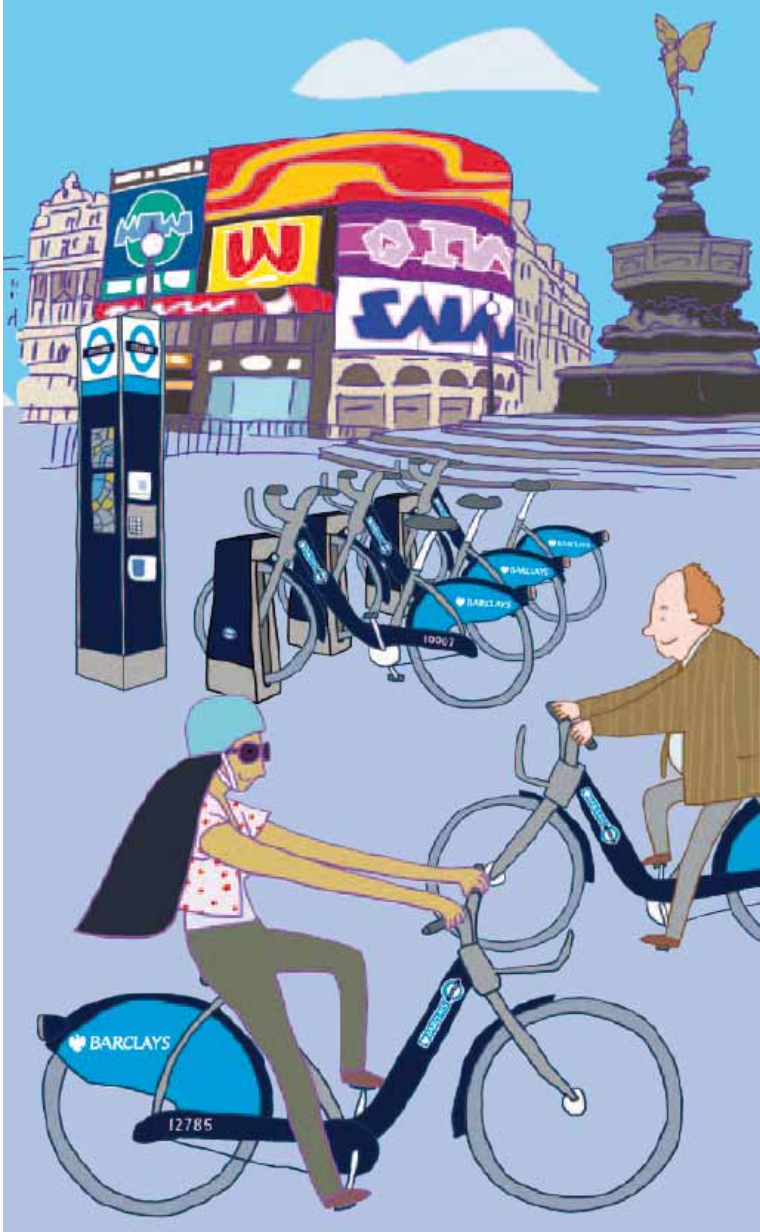


Barclays Cycle Hire



1. Barclays Cycle Hire શું છે?

લંડનમાં હરવા ફરવા માટે સાઈકલિંગ એક સર્વોત્તમ પદ્ધતિ છે - તે ઝડપી છે, અનુકૂળ છે, પર્યાવરણ પ્રતિ બિન-નુકસાનકારક છે અને તમને સ્થળોની વધારે નજીકથી જોઈ શકવાની તક પૂરી પાડે છે. તે ઉપરાંત, અમારી નવી યોજના પૈસાનું સર્વોત્તમ મૂલ્ય પૂરું પાડે છે.

Barclays Cycle Hire (બાર્ક્લેઝ સાઈકલ હાયર (સાઈકલ ભાડે લેવી)) એ મધ્ય લંડનમાં ટૂંકી મુસાફરીઓ માટે સાઈકલો વહેંચીને વાપરવા માટે જાહેર જનતા માટેની અમારી સ્વયં સંચાલિત યોજના છે. લંડનને સાઈકલ પ્રતિ મૈત્રીપૂર્ણ શહેર બનાવવાની અમારી યોજનાનો તે એક ભાગ છે.

તમે શહેરભરમાં આવેલાં લગભગ 400 ડોકિંગ સ્ટેશનો પરથી 6,000 જેટલી સાઈકલો આખું વર્ષ દિવસના 24 કલાક દરમ્યાન ભાડે મેળવી શકશો. તમે જ્યારે તમારા આખરી સ્થાને પહોંચી જાવ એટલે તમારે તેની નજીકમાં આવેલા ડોકિંગ સ્ટેશન પર તમારી સાઈકલ માત્ર ફરીથી ડોક કરી દેવાની (સાઈકલ બાંધવાની) રહેશે.

આમાં કોઈ બુકિંગ કરાવવાની જરૂર નથી, બસ સાઈકલ લો અને સવારી કરવા ઉપડી જાવ!

તમારે સાઈકલ લેવા માટે નાનકડી એક્સેસ ફી ચૂકવવાની હોય છે તે ઉપરાંત, તમારે કેટલા સમય માટે તે ચલાવવી છે તેના આધારે તેના ઉપયોગ માટેનો ચાર્જ ચૂકવવાનો રહેશે - 30 મિનિટથી ઓછી તમામ મુસાફરીઓ ઉપયોગ માટેનો ચાર્જ ચૂકવ્યા વગર મફત કરી શકાય છે.

તમારો એક્સેસ બે રીતે ખરીદી શકાય છે:

- tfl.gov.uk/barclayscyclehire પર **મેમ્બર** (સભ્ય) (**Member**) તરીકે સાઈન અપ કરો

અથવા

- કોઈ પણ બાર્ક્લેઝ સાઈકલ હાયર ટર્મિનલ પરથી અથવા ઓનલાઈન tfl.gov.uk/barclayscyclehire પરથી **ઓકેઝનલ/કેઝ્યુઅલ યુઝર** (પ્રસંગોપાત/ક્યારેક જ વાપરનાર) (**Occasional/Casual User**) તરીકે એક્સેસ ખરીદો

2. તે કેવી રીતે કામ કરે છે?

સભ્યો

- જ્યાં કોઈ લાઈટ ચાલુ ન હોય તેવા ઓર્કિંગ પોઈન્ટ પર જાવ
- ઓર્કિંગ પોઈન્ટના ચાવી નાખવાના સ્લોટમાં તમારી મેમ્બરશીપની ચાવી નાંખો
- તમારા અકાઉન્ટના ખરાપણાની તપાસ કરવામાં આવી રહી હશે તે દરમ્યાન નારંગી રંગની લાઈટ ચાલુ થશે
- લીલી લાઈટ ચાલુ થાય છે: તમારી સાઈકલનું તાળું ખોલો અને તે લઈને નીકળી જાવ
- તમારી મુસાફરી પૂરી થયે કોઈ પણ ઓર્કિંગ સ્ટેશન પર તમારી સાઈકલ ફરી પાછી ડોક કરી દો અને ઓર્કિંગ પોઈન્ટ પરની લીલા રંગની લાઈટ ચાલુ થાય છે તેની ખાતરી કરો



પ્રસંગોપાત/ક્યારેક જ વાપરનારાં

- તમારી એક્સેસ ફી ઓનલાઈન અથવા ઓર્કિંગ સ્ટેશન ટર્મિનલ પરથી ખરીદો
- તમારી પસંદગીના ઓર્કિંગ સ્ટેશન પર જાવ અને ટર્મિનલ સ્ક્રીન પર આપવામાં આવતી સૂચના અનુસરો
- તમને સાઈકલ છોડાવવા માટેનો પાંચ આંકડાનો કોડ આપવામાં આવશે
- જે ઓર્કિંગ પોઈન્ટ પર કોઈ લાઈટ ચાલુ ન હોય તેના પરના પેડ પર આ કોડ દાખલ કરીને સાઈકલ છોડાવો
- કોડના ખરાપણાની તપાસ કરવામાં આવી રહી હશે તે દરમ્યાન નારંગી રંગની લાઈટ ચાલુ થશે



- લીલી લાઈટ ચાલુ થાય છે: તમારી સાઈકલ ડોકમાંથી છોડાવો અને લઈને નીકળી જાવ
- તમારી મુસાફરી પૂરી થયે તમારી સાઈકલ ફરી પાછી ડોક કરી દો અને ત્યાં લીલી લાઈટ ચાલુ થાય છે તેની ખાતરી કરો

જો તમારું નજીકનું સ્ટેશન ભરાઈ ગયું હશે તો, નજીકના બીજા સ્ટેશન પર જવાનું તમને ટર્મિનલ દ્વારા માર્ગદર્શન આપવામાં આવશે.

તમે ઈચ્છો તો તમારી મુસાફરીની નોંધ રાખતી રસીદ મેળવવાની વિનંતી કરી શકો છો.

રીપેર કામો

આખી સ્કીમમાં રાખવામાં આવેલી સાઈકલોની અમે નિયમિત રીતે તપાસ કરીને તેમનું ફેરવિતરણ કરતાં રહીશું અને જે અમારે રીપેર કરવી પડે તેમ હશે તે સાઈકલો બદલી દઈશું. જો તમારી સાઈકલ ખરાબ થઈ જાય, તો તેને નજીકના ઓર્કિંગ સ્ટેશન પર પાછી મૂકી દો અને તેમાં ખરાબી હોવાનું બટન દબાવો.



3. તેનો કેટલો ખર્ચ થશે?

સાઈકલ ભાડે લેવા માટે તમારે આટલા પૈસા ચૂકવવા પડશે

એક્સેસ ફી	
તમે આટલા સમય માટે યોજના વાપરી શકો છો	
24 કલાક	£1
7 દિવસ	£5
1 વર્ષ (યોજનામાં સભ્ય થયેલાં માટે જ)	£45
તમારા એક્સેસના સમયગાળાની અંદર તમને ઈચ્છો એટલી મુસાફરીઓ કરી શકો છો.	
અન્ય ચાર્જસ	
મોડી પાછી આપવાનો ચાર્જ	£150
નુક્સાની કરવાનો ચાર્જ	£300 સુધી
પાછી નહિ આપવાનો ચાર્જ	£300

સભ્યો અને પ્રસંગોપાત/ક્યારેક જ વાપરનારાં બંને માટે તમામ ફી અને ચાર્જસ સરખા જ છે.

પૈસા ચૂકવવાના વિકલ્પો

સભ્યો ઓનલાઈન એક્સેસ ખરીદી શકે છે અને ક્યારેક જ વાપરનારાં લોકો ઓનલાઈન અથવા તો ટર્મિનલ પરથી Visa અથવા MasterCard credit અથવા debit card થી એક્સેસ ખરીદી શકે છે.

તમારો એક્સેસનો સમય પૂરો થશે ત્યારે અથવા જ્યારે તે વધુમાં વધુ વપરાશ ચાર્જ £50 સુધી પહોંચી જશે ત્યારે તમારા અકાઉન્ટમાંથી વાપરવા માટેના ચાર્જસ કાપી લેવામાં આવશે.

ટર્મિનલો ઉપર રોકડા પૈસાની ચૂકવણી કરી શકાતી નથી અથવા Oyster Card સ્વીકારવામાં આવતાં નથી.



વાપરવાનો ચાર્જ	
30 મિનિટ સુધી	
તે પછી	મફત
1 કલાક સુધી	£1
1 કલાક અને 30 મિનિટ સુધી	£4
2 કલાક સુધી	£6
2 કલાક અને 30 મિનિટ સુધી	£10
3 કલાક સુધી	£15
6 કલાક સુધી	£35
24 કલાક સુધી (વધુમાં વધુ વપરાશની ફી)	£50

દરેક મુસાફરીની પહેલી 30 મિનિટ તે મફત વાપરી શકાય છે. તે પછી તમારે તે વાપરવાનો ચાર્જ ચૂકવવાનો રહેશે, જે સાઈકલ લીધાથી માંડીને તે પાછી આપવા સુધી ગણવામાં આવશે.

એક્સેસ ખરીદવા માટે તમે 18 વર્ષ કે તેથી વધુ ઉંમરનાં હોવાં જરૂરી છે, જો કે 14 વર્ષ અને તેથી વધુ ઉંમરનાં લોકો સાઈકલો વાપરી શકે છે અને તેની ચાવી મેળવી શકે છે. તમે તમારા એક્સેસના સમયગાળાની અંદર ઈચ્છો એટલી વાર સાઈકલ લઈ જઈ શકો છો.



સૂચન: જો તમે 30 મિનિટથી ઓછા સમયની એક એવી એક કરતાં વધારે મુસાફરીઓ કરો તો આખા દિવસ માટે £1 માં સાઈકલ ચલાવી શકો છો.

4. સભ્ય બનવાના ફાયદા શું છે?

Barclays Cycle Hire ના સભ્ય તરીકે નામ નોંધાવવાના ઘણા ફાયદા છે:

- 24 કલાક, 7 દિવસ અથવા વાર્ષિક એક્સેસ સમયગાળાઓમાંથી પસંદગી કરો
- સાઈકલો ઝડપથી અને સહેલાઈથી મેળવી શકાય તે માટે ચાવી મેળવો. ટર્મિનલો પર લાઈનમાં ઊભા રહેવાની કોઈ જરૂર નથી, તાળું ખોલો અને સાઈકલ લઈ જાવ
- કુટુંબીજનો અને મિત્રોને તેમના પોતાના એક્સેસ અને ચાવી આપો (વધુમાં વધુ 3 વધારાના ઉપયોગકર્તાઓ)
- આપમેળે જ એક્સેસ ફી રીન્યૂ કરાવવાનો વિકલ્પ પસંદ કરો જેથી, તમારો એક્સેસ ક્યારેય ખલાસ ન થાય
- ડાઈરેક્ટ ડેબિટ અને પૈસા ચૂકવવાના કાર્ડના વિકલ્પોમાંથી પસંદગી કરો
- તમારા અકાઉન્ટ અને પ્રવૃત્તિઓનો ઓનલાઈન વહીવટ કરો

વાર્ષિક એક્સેસ

વર્ષના માત્ર £45 ચૂકવીને તમે વર્ષના દરેકદરેક દિવસે આ યોજનાનો ઉપયોગ કરી શકો છો. જો તમે Barclays Cycle Hire નો નિયમિત રીતે ઉપયોગ કરતાં હો, તો 24 કલાક અથવા 7 દિવસના એક્સેસ કરતાં આમાં ખૂબ જ મોટી બચત કરી શકો છો.

સભ્યો માટેની ચાવી

તમારી સભ્ય માટેની ચાવી મેળવવા માટે માત્ર એક જ વાર £3 ચૂકવો જેથી તમે ટર્મિનલનો ઉપયોગ કર્યા વગર જ સાઈકલ લઈ જઈ શકશો.



5. સલામતી, તાલીમ અને સાઈકલનું શું?

જો તમારા માટે મધ્ય લંડનમાં સાઈકલ ચલાવવાનું નવું નવું હોય અથવા તમને લાગતું હોય કે તમારી આવડત તાજી કરવાથી તમને ફાયદો થશે, તો તમે સાઈકલ સવારીની કેટલીક તાલીમ લઈને તમારો આત્મવિશ્વાસ ખરેખર વધારી શકો છો.

તાલીમ

લંડનમાં સાઈકલ સવારીનો આનંદ માણવા માટે તમારી પાસે આવડતો અને આત્મવિશ્વાસ છે તેની ખાતરી કરવાનો એક સર્વોત્તમ ઉપાય સાઈકલ સવારની તાલીમ મેળવવાનો છે. પુખ્ત વયનાં લોકોને મફત અથવા ઘટાડેલા દરે સાઈકલ સવારની તાલીમ આપવા માટે અમે લંડનની બધી જ બરો સાથે કામ કરીએ છીએ.

તમારી બરો પાસેથી સ્થાનિક રીતે તાલીમ મેળવી શકાય છે અને તે લાયકાત મેળવેલાં નેશનલ સ્ટાન્ડર્ડ્સ (National Standards) પ્રશિક્ષકો દ્વારા આપવામાં આવે છે.

તમે જ્યાં રહેતાં, કામ કરતાં કે અભ્યાસ કરતાં હો ત્યાં નજીકમાં તમારી બરોમાં આપવામાં આવતી સાઈકલ સવારની તાલીમ વિશે tfl.gov.uk/cycletraining પરથી જાણકારી મેળવી શકો છો.

દરેક જણને આ યોજનાનો વધુમાં વધુ લાભ મળી રહે તે માટે તમારે અમારા કોડ ઓફ કંડક્ટ (આચાર સંહિતા) નું પાલન કરવું જરૂરી છે.

સાઈકલો

આ સાઈકલોમાં એવી સુવિધાઓ નાંખવામાં આવેલી છે જેનાથી તે ચોરાવી ન જોઈએ કે નુકસાન ન પામવી જોઈએ. હેલમેટો અને તાળાં આપવામાં આવતાં નથી. તમે જ્યારે બહાર ફરતાં હો ત્યારે તમારી સાઈકલ સલામત રાખવાની જવાબદારી તમારી છે. જો તમે તેના પર સવારી ન કરી રહ્યાં હો, તો તેને ડોક કરી દો.



The Barclays Cycle Hire ઉપયોગકર્તાઓની આચારસંહિતા

તમારી સવારીનો અને લંડનનો આનંદ માણવામાં તમારી મદદ કરે છે

✓ કરવાની બાબતો

1. બીજાં વાહનો અને પગપાળા રાહદારીઓ માટે જોતાં રહો અને તમારા ઈરાદા દર્શાવવા માટે હાથ વડે સ્પષ્ટતાથી સિગ્નલો આપો
2. લોરીઓની આસપાસ સાવચેત રહો અને ટ્રાફિક લાઈટોની થોડી પહેલાં અથવા ટ્રાફિક લાઈટો પર ક્યારેય ડાબી બાજુએથી તેની આગળ ન નીકળો
3. જ્યારે પણ શક્ય હોય ત્યારે સાઈકલો માટે ખાસ ફાળવવામાં આવેલી લેનો વાપરવાનું વિચારો
4. પ્રકાશ પરાવર્તિત કરે તેવાં (રીફ્લેક્ટિવ) અથવા ફ્લોરોસન્ટ રંગનાં કપડાં પહેરીને રાતના સમયે બીજાંને તમે દેખાઈ શકો છો તે જુઓ
5. સાઈકલ રોડ પર ચલાવવા જેટલી લાયક છે તે તપાસી જુઓ (ટાયરો, બ્રેકો, તેની બેઠક, ઘંટડી)
6. સાઈકલ ચોરાઈ ન જાય તે માટે તેને ડોક્કિંગ પોઈન્ટ પર બરાબર રીતે ડોક કરવામાં આવી હોય તેની ખાતરી કરો
7. ગમે ત્યાં છોડી દેવાયેલી સાઈકલો વિશે કોન્ટેક્ટ સેન્ટરને (Contact Centre) (0845 026 3630) પર ફોન કરીને જાણ કરો
8. સાઈકલની તાલીમ વિશે વધારે જાણકારી મેળવવા માટે tfl.gov.uk/cycletraining પર જુઓ
9. હંમેશાં હાઈવે કોડ (The Highway Code) નું પાલન કરો (direct.gov.uk/highwaycode)
10. સાઈકલ હેલમેટ પહેરવાનું વિચારી જુઓ



✗ નહિ કરવાની બાબતો

11. લાલ ટ્રાફિક લાઈટ હોય ત્યારે તેમાંથી પસાર થશો નહિ - તે ખતરનાક અને ગેરકાનૂની છે
12. ફૂટપાથ પર સાઈકલ ચલાવશો નહિ, સિવાય કે વર્લ્ડીને વાપરવા માટેના માર્ગની નિશાની ત્યાં મૂકેલી હોય
13. વન-વે (એકમાર્ગી) રસ્તા પર ઊંધા રસ્તે સાઈકલ ચલાવશો નહિ, સિવાય કે સાઈકલ સવારો માટે તે ટુ-વે (દ્વિમાર્ગી) રસ્તો હોવાની સ્પષ્ટ નિશાની કરેલી હોય
14. ઓવરટેક કરશો (બીજાં વાહનોને બાજુએથી ઓળંગીને આગળ નીકળશો) નહિ, સિવાય કે પૂરતી જગ્યા હોય અને તેમ કરવાનું સલામત હોય
15. ચાલુ વાહનોની બહુ નજીક રહીને સાઈકલ ચલાવશો નહિ
16. પાર્ક કરેલી ગાડીઓની બહુ નજીકમાં રહીને સાઈકલ ચલાવશો નહિ, કદાચ કોઈ ગાડીનું બારણું અચાનક ખોલવામાં આવે
17. સાઈકલ ચલાવતી વખતે મોબાઈલ ફોન અથવા ઈયરફોનનો ઉપયોગ કરશો નહિ
18. દારૂ પીધો હોય અથવા નશીલી દવાઓ લીધી હોય ત્યારે સાઈકલ ચલાવશો નહિ
19. ભાડે લીધેલી સાઈકલ ગમે ત્યાં મૂકી દેશો નહિ - જો તમે સાઈકલ ચલાવતાં ન હો તો તે પાછી આપી દો
20. સાઈકલ પર મુસાફરોને અથવા બાસ્કેટમાં પ્રાણીઓ/વજનદાર વસ્તુઓ ઉપાડશો નહિ



અને છેલ્લે, જો તમે યુકે આવેલાં મુલાકાતી હો, તો ડાબી બાજુએ સાઈકલ ચલાવવાનું યાદ રાખશો

શરૂઆત કરવી

સભ્ય તરીકે નામ નોંધાવો, તમારી એક્સેસ ફી ચૂકવો અને Barclays Cycle Hire વિશે તમામ અદ્યતન માહિતી અહીંથી મેળવો: tfl.gov.uk/barclayscyclehire

Barclays Cycle Hire કોન્ટેક્ટ સેન્ટર: **0845 026 3630** અથવા જો તમે યુકેની બહારથી ફોન કરી રહ્યાં હો તો કૃપા કરીને **+44 (0)20 8216 6666** પર ફોન કરો.



વેબસાઈટ:
tfl.gov.uk



મુસાફરી વિશે **24** કલાક માહિતી
0843 222 1234*

*જો તમે બીટી લેન્ડલાઈન પરથી ફોન કરી રહ્યાં હો તો વધુમાં વધુ 5 પેન્સ પ્રતિ મિનિટ ખર્ચ થશે. તે માટેનો કનેક્શન ચાર્જ કદાચ લાગી શકે. મોબાઈલ અથવા અન્ય લેન્ડલાઈન પ્રોવાઈડરોના ચાર્જ જુદા જુદા હોઈ શકે.