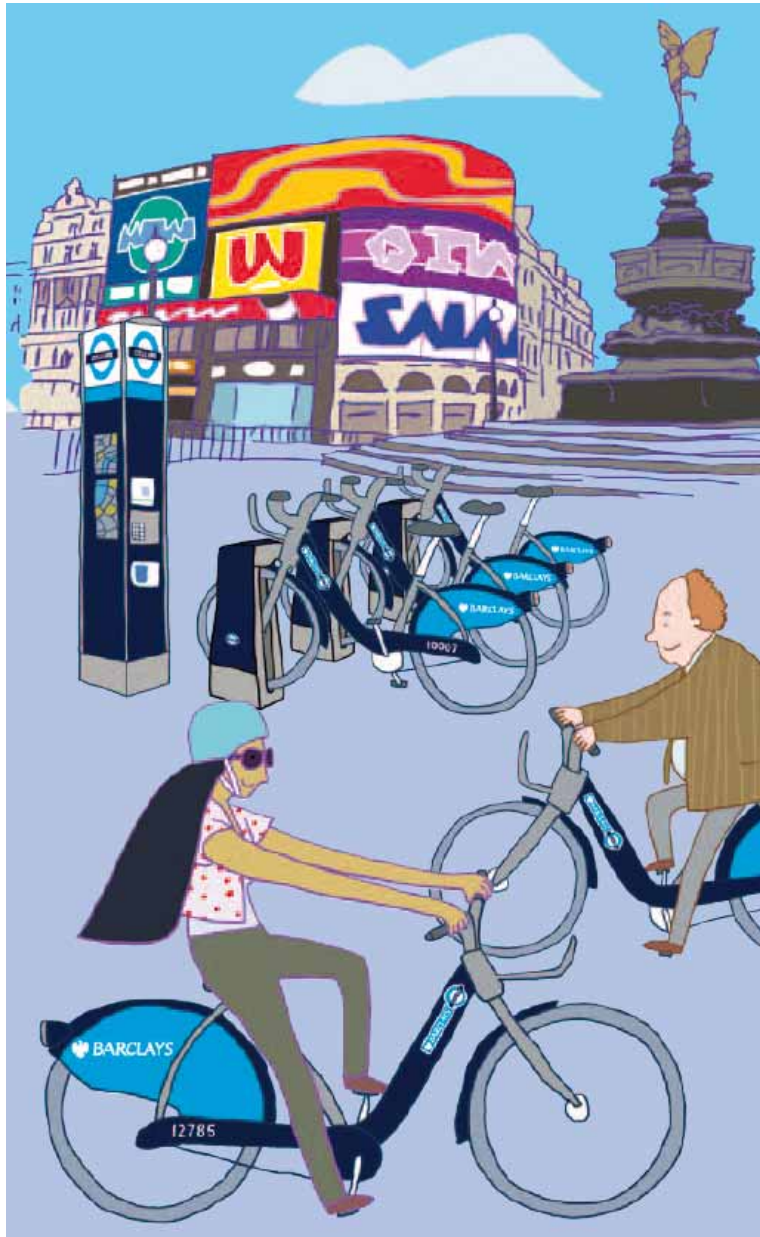


Barclays Cycle Hire



1. Τι είναι το Barclays Cycle Hire;

Το ποδήλατο είναι ένας υπέροχος τρόπος να μετακινήσετε στο Λονδίνο – είναι γρήγορο, βολικό, φιλικό προς το περιβάλλον και σας δίνει τη δυνατότητα να βρίσκεστε πιο κοντά στα αξιοθέατα! Επιπρόσθετα, το νέο μας πρόγραμμα σας συμφέρει.

Το Barclays Cycle Hire είναι το νέο πρόγραμμα κοινής χρήσης δημοσίων ποδηλάτων με αυτοεξυπηρέτηση για μικρές διαδρομές στο κεντρικό Λονδίνο. Είναι μέρος του προγραμματισμού μας ώστε να συνεισφέρουμε στο να καταστεί το Λονδίνο μια πόλη φιλική προς το ποδήλατο.

Θα υπάρχουν 6.000 ποδήλατα τα οποία θα μπορείτε να νοικιάσετε από περίπου 400 σταθμούς υποδοχής σε ολόκληρη την πόλη, 24 ώρες την ημέρα, όλο το χρόνο. Όταν φτάσετε στον προορισμό σας, αποθέστε απλά το ποδήλατο ξανά στον κοντινότερο σταθμό υποδοχής.

Δεν χρειάζεται κράτηση, απλά πάρτε ένα ποδήλατο και ξεχυθείτε!

Για να πάρετε ποδήλατο, θα πληρώσετε ένα μικρό τέλος πρόσβασης, συν μια χρέωση χρήσης η οποία εξαρτάται από το χρόνο που θα το χρησιμοποιήσετε – όλες οι διαδρομές κάτω των 30 λεπτών είναι **δωρεάν** από πλευράς χρέωσης χρήσης.

Υπάρχουν δύο τρόποι να αγοράσετε πρόσβαση:

- Να εγγραφείτε ως **Μέλος (Member)** στη διεύθυνση tfl.gov.uk/barclayscyclehire

Ή

- Να αγοράζετε πρόσβαση ως **Περιστασιακός χρήστης (Occasional/Casual User)** σε οποιοδήποτε τερματικό Barclays Cycle Hire ή online από τη διεύθυνση tfl.gov.uk/barclayscyclehire

2. Πώς λειτουργεί;

Μέλη

- Πλησιάστε ένα σημείο υποδοχής στο οποίο δεν είναι αναμμένο κανένα φως
- Εισάγετε το κλειδί μέλους στη θυρίδα κλειδιού του σημείου υποδοχής
- Θα ανάψει το πορτοκαλί φως καθώς επιβεβαιώνεται ο λογαριασμός σας
- Όταν ανάψει το πράσινο φως: πάρτε το ποδήλατό σας και ξεκινήστε
- Αποθέστε ξανά το ποδήλατο σε οποιονδήποτε σταθμό υποδοχής στο τέλος της διαδρομής σας και σιγουρευτείτε ότι το φως στο σημείο υποδοχής έχει ανάψει πράσινο



Περιστασιακοί χρήστες

- Αγοράστε το τέλος πρόσβασης online ή στο τερματικό του σταθμού υποδοχής
- Πηγαίνετε στο σταθμό υποδοχής της επιλογής σας και ακολουθήστε τις οδηγίες που εμφανίζονται στην οθόνη του τερματικού
- Θα σας δοθεί ένας 5-ψήφιος κωδικός για την αποδέσμευση του ποδηλάτου
- Πληκτρολογήστε αυτόν τον κωδικό στο πληκτρολόγιο σε ένα σημείο υποδοχής στο οποίο δεν ανάβει κανένα φως για να αποδεσμεύσετε το ποδήλατο



- Θα ανάψει το πορτοκαλί φως καθώς επιβεβαιώνεται ο κωδικός σας
- Όταν ανάψει το πράσινο φως: πάρτε το ποδήλατό σας και ξεκινήστε
- Αποθέστε ξανά το ποδήλατο στο σταθμό υποδοχής στο τέλος της διαδρομής σας και σιγουρευτείτε ότι ανάψε το πράσινο φως

Αν ο κοντινότερος σταθμός υποδοχής είναι πλήρης, το τερματικό θα σας καθοδηγήσει σε έναν άλλο κοντινό σταθμό.

Αν θέλετε, μπορείτε να ζητήσετε απόδειξη ή καταγραφή της διαδρομής σας.

Επισκευές

Τα ποδήλατα του προγράμματος θα ελέγχονται τακτικά και θα αναδιανέμονται ενώ αυτά που χρειάζονται επισκευή θα αντικαθίστανται. Αν το ποδήλατό σας χαλάσει, επιστρέψτε το στο κοντινότερο σημείο υποδοχής και πατήστε το κουμπί βλάβης.



3. Πόσο κοστίζει;

Για να ενοικιάσετε ποδήλατο πρέπει να πληρώσετε

Τέλος πρόσβασης	
Σας επιτρέπει να χρησιμοποιείτε το πρόγραμμα για	
24 ώρες	£1
7 ημέρες	£5
1 έτος (μόνο για Μέλη του προγράμματος)	£45

Μπορείτε να κάνετε όσες διαδρομές θέλετε μέσα στην περίοδο πρόσβασης που έχετε επιλέξει.

Άλλες χρεώσεις	
Χρέωση καθυστερημένης επιστροφής	£150
Χρέωση ζημιάς	Έως £300
Χρέωση μη επιστροφής	£300

Όλα τα τέλη και οι χρεώσεις είναι τα ίδια για τα Μέλη και για τους Περιστασιακούς χρήστες.

Τρόποι πληρωμής

Τα μέλη μπορούν να αγοράσουν πρόσβαση online και οι Περιστασιακοί χρήστες μπορούν είτε να αγοράσουν πρόσβαση online είτε στο τερματικό με χρήση πιστωτικής ή χρεωστικής κάρτας Visa ή MasterCard.

Οι χρεώσεις χρήσης θα αφαιρεθούν από το λογαριασμό σας στο τέλος της περιόδου χρέωσης ή όταν φτάσει η μέγιστη χρέωση χρήσης των £50.

Τα τερματικά δεν αποδέχονται πληρωμή τοις μετρητοίς ή κάρτες Oyster.



Χρέωση χρήσης	
Έως 30 λεπτά	Δωρεάν
Μετά	
Έως 1 ώρα	£1
Έως 1 ώρα και 30 λεπτά	£4
Έως 2 ώρες	£6
Έως 2 ώρες και 30 λεπτά	£10
Έως 3 ώρες	£15
Έως 6 ώρες	£35
Έως 24 ώρες (μέγιστο τέλος χρήσης)	£50

Τα πρώτα 30 λεπτά κάθε διαδρομής είναι δωρεάν. Μετά από αυτό το χρονικό διάστημα θα πληρώνετε χρέωση χρήσης, η οποία υπολογίζεται από την ώρα που πήρατε το ποδήλατο έως την ώρα που το επιστρέψατε.

Πρέπει να είστε 18 ετών ή μεγαλύτερος/η για να αγοράσετε πρόσβαση, ωστόσο κάθε νέος/α από 14 ετών και άνω μπορεί να χρησιμοποιεί τα ποδήλατα και να έχει κλειδί. Κατά τη διάρκεια της περιόδου πρόσβασης μπορείτε να λαμβάνετε ποδήλατο όσο συχνά θέλετε.



Συμβουλή: Μπορείτε να μετακινήσετε ολόκληρη την ημέρα με £1 αν κάνετε πολλαπλές διαδρομές διάρκειας κάτω των 30 λεπτών η καθεμία.

4. Ποια οφέλη θα έχω αν γίνω μέλος;

Υπάρχουν πολλά οφέλη από την εγγραφή σας ως Μέλος στο Barclays Cycle Hire:

- Επιλέγετε 24-ωρη, 7-ήμερη, ή ετήσια περίοδο πρόσβασης
- Λαμβάνετε κλειδί για γρήγορη και εύκολη πρόσβαση στα ποδήλατα. Δεν περιμένετε στην ουρά στο τερματικό, απλά παίρνετε το ποδήλατο και φεύγετε
- Παρέχετε στην οικογένεια και στους φίλους σας πρόσβαση και δικά τους κλειδιά (έως 3 πρόσθετοι χρήστες)
- Επιλέγετε αυτόματη ανανέωση τέλους πρόσβασης, έτσι ώστε η δυνατότητα πρόσβασης να μη λήγει ποτέ
- Επιλέγετε μεταξύ της Άμεσης Χρέωσης και της πληρωμής με κάρτα
- Διαχειρίζεστε το λογαριασμό σας και τις δραστηριότητές σας online

Ετήσια πρόσβαση

Μόνο με £45 μπορείτε να χρησιμοποιείτε το πρόγραμμα κάθε μέρα του χρόνου. Αν χρησιμοποιείτε τακτικά το Barclays Cycle Hire, αυτό σας παρέχει μέγιστη εξοικονόμηση στην 24-ωρη ή στην 7-ήμερη πρόσβαση.

Κλειδί μέλους

Πληρώστε ένα εφάπαξ τέλος £3 για το κλειδί μέλους που σας επιτρέπει να λαμβάνετε ένα ποδήλατο χωρίς να χρειάζεται να χρησιμοποιήσετε τερματικό.



5. Τι ισχύει για την ασφάλεια, την εκπαίδευση και το ίδιο το ποδήλατο;

Αν δεν έχετε εμπειρία χρήσης ποδηλάτου στο κεντρικό Λονδίνο ή αισθάνεστε ότι θα σας οφελούσε μια εξάσκηση, μπορείτε να τονώσετε την αυτοπεποίθησή σας με λίγη εκπαίδευση στο ποδήλατο.

Εκπαίδευση

Η εκπαίδευση στο ποδήλατο είναι ένας πολύ καλός τρόπος να σιγουρευτείτε ότι διαθέτετε τις ικανότητες και τη σιγουριά ώστε να απολαύσετε τις διαδρομές σας στο Λονδίνο με ποδήλατο. Συνεργαζόμαστε με όλους τους δήμους του Λονδίνου ώστε να παρέχουμε δωρεάν ή επιδοτούμενη εκπαίδευση ποδηλάτου για ενηλίκους.

Η εκπαίδευση από το δήμο σας είναι διαθέσιμη τοπικά και παρέχεται από εξειδικευμένους εκπαιδευτές με βάση τα Εθνικά Πρότυπα (National Standards).

Μπορείτε να βρείτε εκπαιδευτικά προγράμματα ποδηλάτου στο Δήμο όπου διαμένετε, εργάζεστε ή σπουδάζετε στη διεύθυνση tfl.gov.uk/cycletraining

Για να επωφελούνται όλοι εξίσου από το πρόγραμμα, πρέπει να τηρείτε τον Κώδικα συμπεριφοράς.

Τα ποδήλατα

Τα ποδήλατα διαθέτουν χαρακτηριστικά αποτροπής της κλοπής ή της πρόκλησης βλαβών. Κράνη και κλειδαριές δεν παρέχονται. Η ασφάλεια του ποδηλάτου σας είναι δική σας ευθύνη όταν το χρησιμοποιείτε. Αν δεν το χρησιμοποιείτε, αποθέστε το στο σταθμό υποδοχής.



Κώδικας συμπεριφοράς χρηστών του Barclays Cycle Hire

Για να απολαύσετε τη διαδρομή σας και να χαρείτε το Λονδίνο

✓ Τι να κάνετε

- 1. NA** προσέχετε τα άλλα οχήματα και τους πεζούς και να δίνετε ξεκάθαρα σιγνάλα με τα χέρια σας για να υποδεικνύετε τις προθέσεις σας
- 2. NA** είστε προσεκτικοί κοντά σε φορτηγά και μην τα προσπερνάτε από αριστερά ακριβώς πριν ή πάνω στα φώτα τροχαίας
- 3. NA** εξετάζετε τη δυνατότητα χρήσης των αποκλειστικών λωρίδων για ποδήλατο όποτε είναι αυτό δυνατό
- 4. NA** φοράτε αντανακλαστικό ή φλούο ρουχισμό ώστε να είστε ορατός από τους άλλους τη νύχτα
- 5. NA** ελέγχετε αν το ποδήλατο είναι κατάλληλο για το δρόμο (λάστιχα, φρένα, σέλα, κουδούνι)
- 6. NA** σιγουρεύεστε ότι το ποδήλατο έχει αποτεθεί σωστά στο σημείο υποδοχής ώστε να μην κλαπεί
- 7. NA** αναφέρετε τυχόν εγκατελειμμένα ποδήλατα καλώντας το Κέντρο Επικοινωνίας [Contact Centre] (0845 026 3630)
- 8. NA** επισκέπτεστε τη διεύθυνση tfl.gov.uk/cycletraining για ενημέρωση σχετικά με την εκπαίδευση στο ποδήλατο
- 9. NA** τηρείτε πάντα τον Κώδικα Οδικής Συμπεριφοράς [Highway Code] (direct.gov.uk/highwaycode)
- 10. NA** εξετάζετε το ενδεχόμενο να φοράτε κράνος για ποδήλατο



✗ Τι να μην κάνετε

- 1. MHN** περνάτε με κόκκινο – είναι επικίνδυνο και παράνομο
- 12. MHN** οδηγείτε με το ποδήλατο πάνω στο πεζοδρόμιο εκτός αν υπάρχει σήμανση κοινόχρηστης διαδρομής
- 13. MHN** οδηγείτε με το ποδήλατο ανάποδα σε μονόδρομους εκτός αν υπάρχει σήμανση διπλής κατεύθυνσης για ποδηλάτες
- 14. MHN** προσπερνάτε εκτός αν υπάρχει αρκετός χώρος και είναι ασφαλές να το κάνετε
- 15. MHN** οδηγείτε με το ποδήλατο πολύ κοντά σε κινούμενα οχήματα
- 16. MHN** πλησιάζετε πολύ κοντά σε παρκαρισμένα αυτοκίνητα γιατί υπάρχει περίπτωση οι πόρτες να ανοίξουν ξαφνικά
- 17. MH** χρησιμοποιείτε κινητό τηλέφωνο ή ακουστικά όταν οδηγείτε ποδήλατο
- 18. MHN** οδηγείτε ποδήλατο υπό την επήρεια αλκοόλ ή ναρκωτικών
- 19. MHN** αφήνετε ένα νοικιασμένο ποδήλατο χωρίς επίβλεψη – αν δεν το χρησιμοποιείτε, επιστρέψτε το
- 20. MH** μεταφέρετε επιβάτες στο ποδήλατο ή ζώα/ογκώδη αντικείμενα στο καλάθι



Και τέλος, αν επισκέπτεστε το Ηνωμένο Βασίλειο, μην ξεχνάτε να οδηγείτε το ποδήλατο αριστερά

Πώς να ξεκινήσετε

Εγγραφείτε ως Μέλος, πληρώστε το τέλος πρόσβασης και ενημερωθείτε για όλα τα νεότερα του προγράμματος Barclays Cycle Hire από τη διεύθυνση: tfl.gov.uk/barclayscyclehire

Κέντρο επικοινωνίας Barclays Cycle Hire: **0845 026 3630** ή αν καλείτε από το εξωτερικό καλέστε **+44 (0)20 8216 6666**.



Ιστότοπος
tfl.gov.uk



24 ώρες ταξιδιωτική εξυπηρέτηση
0843 222 1234*

*Πληρώνετε έως 5p ανά λεπτό αν καλείτε από σταθερές γραμμές ΒΤ. Ενδέχεται να υπάρχει τέλος σύνδεσης. Τα τέλη από κινητά ή άλλους παρόχους σταθερής τηλεφωνίας ενδέχεται να διαφέρουν