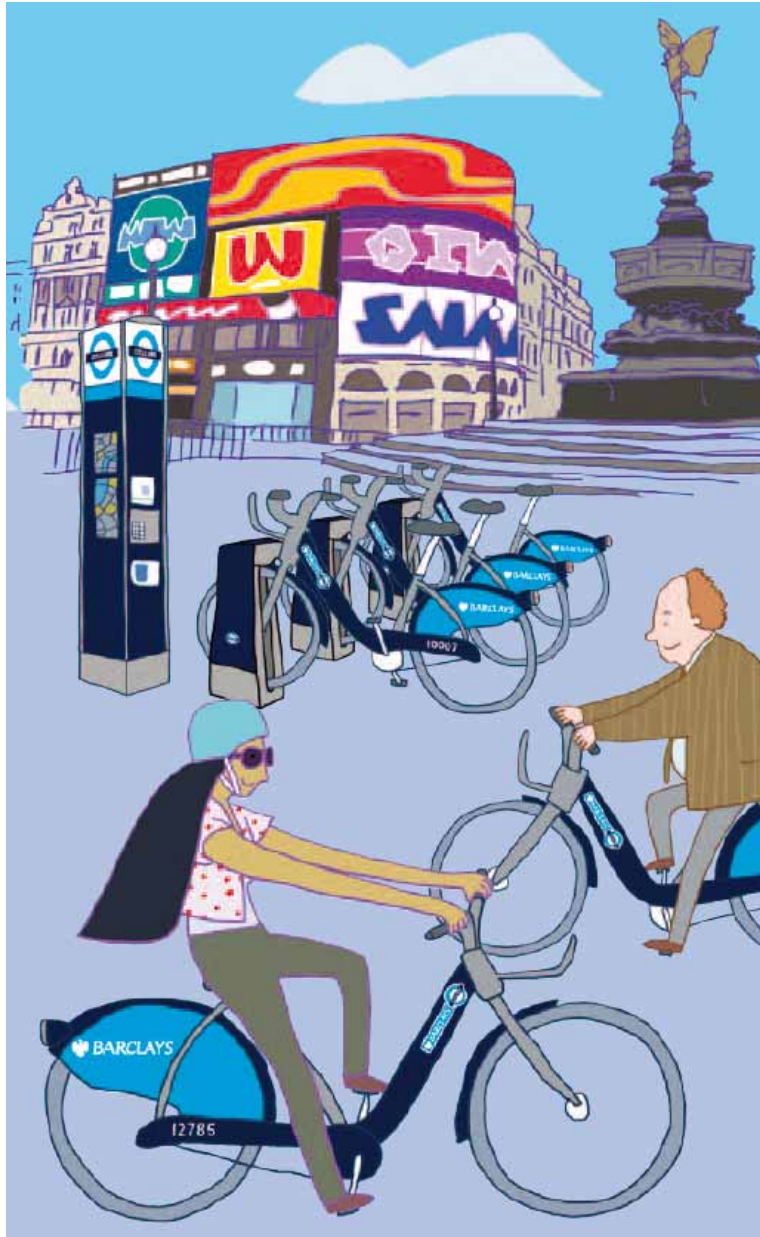


## Barclays Cycle Hire



### 1. ¿Qué es el programa Barclays Cycle Hire?

La bicicleta es un medio estupendo de desplazarse por Londres: es rápido, cómodo, respetuoso con el medio ambiente y ¡permite apreciar mejor las vistas! Además, nuestro nuevo programa es una excelente inversión.

Barclays Cycle Hire es un programa público de distribución de bicicletas en modalidad de autoservicio para desplazamientos cortos en el centro de Londres. Forma parte de nuestro plan para convertir Londres en una ciudad compatible con las bicicletas.

Habrá 6.000 bicicletas para alquilar en aproximadamente 400 estaciones base de toda la ciudad, 24 horas al día, durante todo el año. Cuando llegue a su destino, simplemente vuelva a bloquear la bicicleta en la estación base más cercana.

No es necesario reservar, ¡tome una bicicleta y móntese en ella!

Para participar, es necesario abonar una pequeña tarifa de acceso, además de un cargo por uso que depende de la duración de su desplazamiento: todos los viajes inferiores a 30 minutos están **exentos** del cargo por uso.

Hay dos formas de comprar un acceso:

- Suscribirse como **Usuario habitual (Member)** en [tfl.gov.uk/barclayscyclehire](http://tfl.gov.uk/barclayscyclehire)
- 
- Comprar un acceso como **Usuario ocasional (Occasional/Casual User)** en una terminal de Barclays Cycle Hire, o bien en la dirección de Internet [tfl.gov.uk/barclayscyclehire](http://tfl.gov.uk/barclayscyclehire)

## 2. ¿Cómo funciona?

### Usuarios habituales

- Acérquese a un punto base que no tenga luces iluminadas
- Inserte su llave de usuario en la ranura del punto base
- Mientras se comprueba su cuenta se iluminará una luz en ámbar
- Cuando aparezca una luz verde: desbloquee su bicicleta e inicie su desplazamiento
- Vuelva a bloquear la bicicleta en cualquier estación base al final de su desplazamiento y asegúrese de que la luz del punto base se ilumina en color verde



### Usuarios ocasionales

- Abone su tarifa de acceso por internet o en la terminal de la estación base
- Acérquese a la estación base que prefiera y siga las instrucciones que aparecen en la pantalla de la terminal.
- Se le emitirá un código de liberación de la bicicleta de 5 dígitos
- Para liberar una bicicleta, introduzca este código en el teclado de un punto base que no se encuentre iluminado
- Mientras se comprueba su código se iluminará una luz en ámbar



- Cuando aparezca una luz verde: desbloquee su bicicleta e inicie su desplazamiento
- Vuelva a bloquear la bicicleta al finalizar su trayecto y asegúrese de que la luz se ilumina en color verde

Si la estación base más cercana está completa, la terminal le remitirá a otra estación cercana

Si lo desea, puede solicitar un recibo o un comprobante de su desplazamiento.

### Reparaciones

Comprobaremos y redistribuiremos bicicletas con regularidad en todas las estaciones y cambiaremos aquellas que necesiten ser reparadas. Si su bicicleta se estropea, devuélvala al punto base más cercano y pulse el botón de avería.



### 3. ¿Cuánto cuesta?

Para alquilar una bicicleta, es necesario pagar

Tarifa de acceso	
Le permite usar el programa	
24 horas	£1
7 días	£5
1 año (solo Usuarios habituales)	£45
Puede realizar los desplazamientos que desee dentro del periodo de acceso que haya elegido.	
Otros cargos	
Sobrecargo por devolución tardía	£150
Sobrecargo por daño	Hasta £300
Sobrecargo por no devolución	£300

**Las tarifas y cargos son las mismas para Usuarios habituales y Usuarios ocasionales.**

#### Opciones de pago

Los Usuarios habituales pueden comprar un acceso por internet y los Usuarios ocasionales pueden comprar el acceso tanto por internet como en una terminal equipada con lector de tarjetas de débito o crédito Visa o MasterCard.

Los pagos se le cargarán a su cuenta al finalizar el periodo de acceso o cuando haya alcanzado el gasto por consumo máximo, de £50.

Las terminales no aceptan pagos en efectivo ni con tarjetas Oyster.



Cargo por uso	
Hasta 30 minutos	Gratuito
Luego	
Hasta 1 hora	£1
Hasta 1 hora y 30 minutos	£4
Hasta 2 horas	£6
Hasta 2 horas y 30 minutos	£10
Hasta 3 horas	£15
Hasta 6 horas	£35
Hasta 24 horas (cargo máximo por uso)	£50

Los primeros 30 minutos de cada desplazamiento son gratuitos. Después, abonará un cargo por uso que se calculará desde la hora de la recogida hasta la de la devolución.

Los accesos pueden comprarse a partir de 18 años de edad, aunque las personas mayores de 14 años pueden usar bicicletas y tener una llave. Puede tomar bicicletas con la frecuencia que desee durante su periodo de acceso.



**Consejo: Puede disfrutar de una bicicleta por £1 si realiza múltiples desplazamientos inferiores a 30 minutos cada uno.**

## 4. ¿Qué beneficios supone ser Usuario habitual?

Suscribirse como Usuario habitual del programa Barclays Cycle Hire tiene muchos beneficios:

- Elegir periodos de acceso de 24 horas, 7 días o anual
- Recibir una llave para acceder de manera rápida y sencilla a las bicicletas. No tendrá que esperar en la terminal; simplemente desbloquee una bicicleta y móntese en ella
- Proporcionar acceso y llaves propias a su familia y amigos (hasta 3 usuarios adicionales)
- Renovación automática de la tarifa de acceso, para que su acceso no caduque nunca
- Se aceptan tarjetas de débito y tarjetas de crédito
- Gestionar su cuenta y servicios por internet

### Acceso anual

Por tan solo £45 tiene acceso al programa todos los días del año. Usar el programa Barclays Cycle Hire con regularidad supone un ahorro considerable comparado con el acceso de 24 horas o de 7 días.

### Llave de Usuario habitual

Abone una tarifa única de £3 por su llave de suscripción que le permitirá tomar una bicicleta sin tener que usar una terminal.



## 5. Información sobre seguridad, práctica y sobre la propia bicicleta

Si nunca antes había montado en bicicleta en el centro de Londres o cree que le vendría bien practicar un poco, puede dar un impulso a su confianza con un pequeño entrenamiento en ciclismo.

### Práctica

Practicar el ciclismo es una forma ideal de asegurarse de estar capacitado y seguro para disfrutar de la bicicleta en Londres. Colaboramos con todos los distritos de Londres para ofrecer prácticas gratuitas o subvencionadas para adultos.

Su distrito ofrece programas locales de práctica impartidos por instructores cualificados con arreglo a la normativa nacional (National Standards).

Puede encontrar sesiones de práctica en el distrito en el que reside, trabaja o estudia visitando [tfl.gov.uk/cycletraining](http://tfl.gov.uk/cycletraining)

Para que todos podamos sacar el máximo partido del programa, deberá respetar nuestro Código de conducta.

### Las bicicletas

Las bicicletas tienen características pensadas para impedir su robo o deterioro. No se proporcionan cascos ni candados.

Es su responsabilidad mantener segura la bicicleta en la calle. Si no la está utilizando, bloquéela.



## Código de conducta para usuarios de Barclays Cycle Hire

Para ayudarle a disfrutar de la bicicleta y de Londres

### ✓ Qué hacer

1. **Vigile** los demás vehículos y peatones y haga señales claras con la mano para anunciar sus intenciones
2. **Sea** cuidadoso con los camiones y nunca los adelante por la izquierda justo antes de un semáforo, o en el propio semáforo
3. Siempre que pueda, **considere** usar los carriles bici
4. **Hágase** ver por la noche llevando prendas reflectantes o fluorescentes
5. **Compruebe** que la bicicleta sea apta para circular por la vía (neumáticos, frenos, sillín, timbre)
6. Para evitar robos, **asegúrese** de que la bicicleta está correctamente bloqueada en el punto base
7. **Informe** sobre bicicletas abandonadas llamando al Centro de contacto (Contact Centre) en el nº de teléfono 0845 026 3630
8. **Visite** [tfl.gov.uk/cycletraining](http://tfl.gov.uk/cycletraining) para aprender más sobre la práctica del ciclismo
9. **Respete** siempre el Código de circulación (Highway Code) [direct.gov.uk/highwaycode](http://direct.gov.uk/highwaycode)
10. **Piense** en llevar casco



### ✗ Qué no hacer

11. **NO** atraveses semáforos en rojo: es peligroso e ilegal
12. **NO** circule en la acera a menos que esté señalizada como vía de uso compartido
13. **NO** circule en dirección contraria en calles de sentido único a menos que esté marcada como ruta de dos sentidos para ciclistas
14. **NO** adelante a menos que tenga espacio suficiente y sea seguro hacerlo
15. **NO** circule demasiado cerca de vehículos en movimiento
16. **NO** se acerque demasiado a coches estacionados puesto que podrían abrirse las puertas repentinamente
17. **NO** use su teléfono móvil o auriculares mientras se desplace en bicicleta
18. **NO** suba a una bicicleta bajo la influencia del alcohol o las drogas
19. **NO** deje sin vigilar una bicicleta de alquiler: si no la está utilizando, devuélvala
20. **NO** lleve a pasajeros en la bicicleta ni transporte animales u objetos voluminosos en la cesta



Y, por último, si está de visita en Reino Unido, recuerde circular por la izquierda

## Para empezar

Suscríbase como Usuario habitual, abone su tarifa de acceso e infórmese de las últimas noticias sobre el programa Barclays Cycle Hire en:

[tfl.gov.uk/barclayscyclehire](https://tfl.gov.uk/barclayscyclehire)

Centro de contacto de Barclays Cycle Hire: **0845 026 3630** o, si llama desde fuera de Reino Unido, marque el **+44 (0)20 8216 6666**.



Sitio web  
[tfl.gov.uk](https://tfl.gov.uk)



Información al viajero las 24 horas del día  
**0843 222 1234\***

\*Si llama desde una línea fija de BT no pagará más de 5p por minuto. Puede haber un cargo por establecimiento de llamada. Los gastos de llamadas desde móviles u otros proveedores de telefonía fija pueden variar