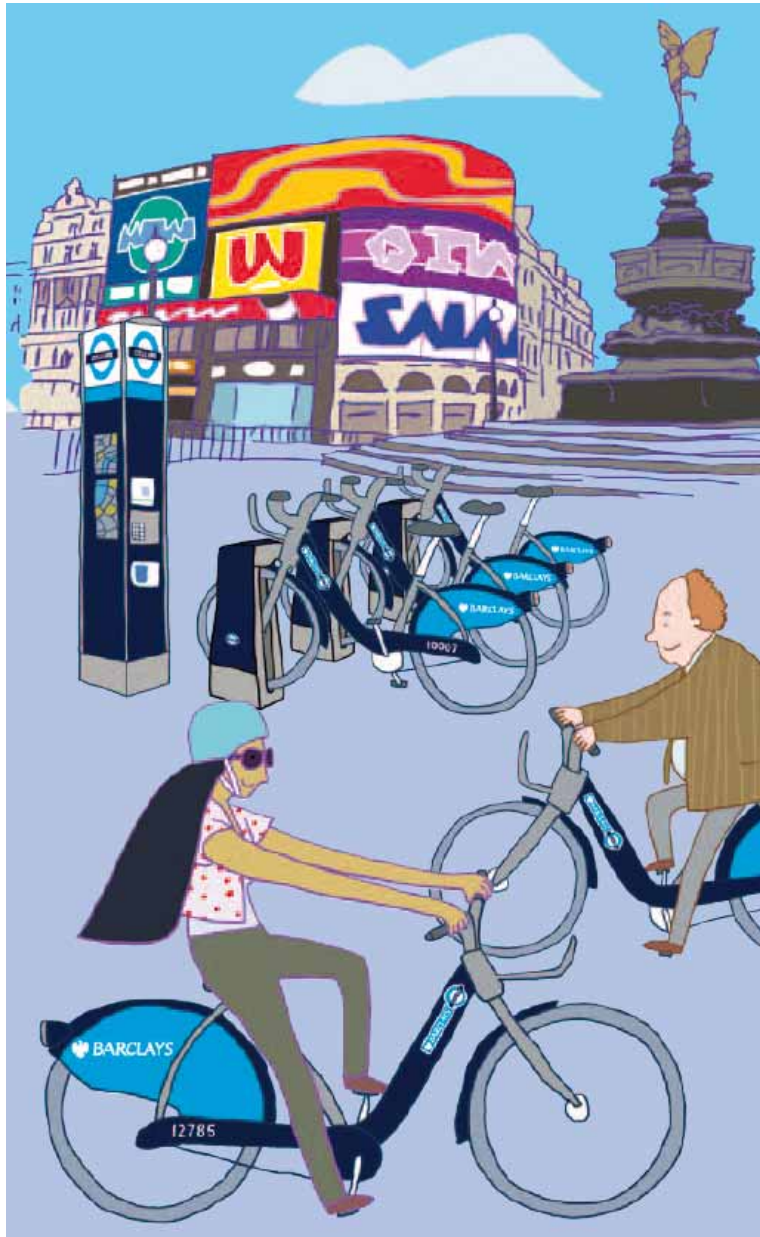


Barclays Cycle Hire



1. Was ist Barclays Cycle Hire?

Radfahren ist eine großartige Methode, sich in London fortzubewegen - es ist schnell, bequem, umweltfreundlich und gibt Ihnen die Möglichkeit, näher an alles Sehenswerte heranzukommen! Darüberhinaus bekommen Sie mit unserem neuen Programm mehr für Ihr Geld.

Barclays Cycle Hire ist unser neues öffentliches Selbstbedienungsprogramm für Fahrrad-Sharing für kurze Fahrten im Zentrum Londons. Es ist Teil unseres Plans, London zu einer fahrradfreundlichen Stadt zu machen.

Es stehen 6,000 Fahrräder zur Verfügung, die Sie an etwa 400 Fahrradstationen in der ganzen Stadt mieten können, und das 24 Stunden am Tag, das ganze Jahr lang. Wenn Sie Ihr Ziel erreicht haben, docken Sie das Fahrrad einfach wieder bei der nächstgelegenen Fahrradstation an.

Eine Buchung ist nicht erforderlich, holen Sie sich einfach ein Fahrrad und radeln Sie los!

Um Fahrräder ausleihen zu können, bezahlen Sie ein kleines Zugangsentgelt zuzüglich einer Nutzungsgebühr, die von der Dauer Ihrer Fahrt abhängt – für alle Fahrten unter 30 Minuten wird **keine** Nutzungsgebühr erhoben.

Es gibt zwei Möglichkeiten, Zugang zu erwerben:

- Melden Sie sich als **Mitglied (Member)** auf tfl.gov.uk/barclayscyclehire an ODER
- Erwerben Sie Ihren Zugang als **gelegentlicher Nutzer (Occasional/Casual User)** an jedem Barclays Cycle Hire-Terminal oder online auf tfl.gov.uk/barclayscyclehire

2. Wie funktioniert es?

Mitglieder

- Gehen Sie zu einem Andockpunkt, an dem kein Licht brennt
- Führen Sie Ihre Mitgliederschlüsselkarte in den dafür vorgesehen Einschubschlitz am Andockpunkt ein
- Während Ihr Konto geprüft wird, leuchtet ein gelbes Licht auf
- Ein grünes Licht leuchtet auf: Docken Sie Ihr Fahrrad ab und fahren Sie los
- Docken Sie das Fahrrad an einer Fahrradstation am Ende Ihrer Fahrt wieder an und stellen Sie sicher, dass das grüne Licht am Andockpunkt leuchtet



- Ein grünes Licht leuchtet auf: Docken Sie Ihr Fahrrad ab und fahren Sie los
- Docken Sie das Fahrrad am Ende Ihrer Fahrt wieder an und stellen Sie sicher, dass das grüne Licht leuchtet

Ist die nächstgelegene Andockstation voll, leitet das Terminal Sie zu einer anderen in der Nähe.

Wenn Sie möchten, können Sie eine Quittung oder Fahrtenbeleg anfordern.

Reparaturen

Wir werden die Fahrräder im Programm regelmäßig überprüfen, neu verteilen und die ersetzen, die repariert werden müssen. Wenn Sie eine Panne haben, bringen Sie das Fahrrad an den nächstgelegenen Andockpunkt zurück und drücken Sie den Störungsknopf.



Gelegentliche Nutzer

- Bezahlen Sie Ihr Zugangsentgelt online oder am Terminal der Fahrradstation
- Gehen Sie zur Fahrradstation Ihrer Wahl und folgen Sie den Anweisungen auf dem Terminalbildschirm.
- Sie erhalten einen 5-stelligen Fahrrad-Freigabecode
- Geben Sie diesen Code auf dem Pad an einem Andockpunkt ein, an dem kein Licht brennt, um das Fahrrad freizuschalten
- Während der Code geprüft wird, leuchtet ein gelbes Licht auf



3. Wieviel kostet es?

Das Mieten eines Fahrrads müssen Sie bezahlen

Zugangsentgelt	
Ermöglicht die Nutzung des Programms für	
24 Stunden	£1
7 Tage	£5
1 Jahr (nur Mitglieder des Programms)	£45

Während der von Ihnen gewählten Zugangsdauer können Sie so viele Fahrten unternehmen, wie Sie möchten.

Andere Gebühren	
Gebühr bei verspäteter Rückgabe	£150
Gebühr bei Beschädigung	Bis zu £300
Gebühr bei Nicht-Rückgabe	£300



Nutzungsgebühr	
Bis zu 30 Minuten	Kostenlos
Danach	
Bis zu 1 Stunde	£1
Bis zu 1 Stunde und 30 Minuten	£4
Bis zu 2 Stunden	£6
Bis zu 2 Stunden und 30 Minuten	£10
Bis zu 3 Stunden	£15
Bis zu 6 Stunden	£35
Bis zu 24 Stunden (maximale Nutzungsgebühr)	£50

Die ersten 30 Minuten jeder Fahrt sind kostenlos. Danach bezahlen Sie eine Nutzungsgebühr, die vom Zeitpunkt der Abholung bis zum Zeitpunkt der Rückgabe gemessen wird.

Sie müssen mindestens 18 Jahre alt sein, um Zugang zum Programm erwerben zu dürfen, allerdings kann jede Person ab 14 Jahren die Fahrräder nutzen und eine Schlüsselkarte besitzen. Während Ihrer Zugangsdauer können Sie ein Fahrrad ausleihen, so oft Sie möchten.



Hinweis: Sie können ein Fahrrad einen ganzen Tag für nur £1 nutzen, wenn Sie mehrere Fahrten von jeweils unter 30 Minuten machen.

Ob Mitglied oder gelegentlicher Nutzer: Alle zahlen dieselben Gebühren.

Zahlungsoptionen

Mitglieder können ihr Zugangsentgelt online bezahlen, gelegentliche Nutzer können ihren Zugang entweder online erwerben oder an einem Terminal mit einer Visa- oder MasterCard-Kredit- oder Debitkarte.

Nutzungsgebühren werden am Ende Ihrer Zugangsdauer von Ihrem Konto abgebucht oder wenn die maximale Nutzungsgebühr von £50 erreicht ist.

Die Terminals akzeptieren keine Zahlungen in bar oder mit der Oyster Card.

4. Was sind die Vorteile einer Mitgliedschaft?

Die Anmeldung als Mitglied des Barclays Cycle Hire bietet viele Vorteile:

- Sie können Zugangsdauern von 24 Stunden, 7 Tagen oder einem ganzen Jahr auswählen
- Sie erhalten eine Schlüsselkarte für den schnellen und bequemen Zugang zu den Fahrrädern. Kein Schlangestehen am Terminal, einfach abdocken und losfahren
- Sie können Familie und Freunde mit Zugang und eigenen Schlüsselkarten (bis zu 3 zusätzliche Nutzer) ausstatten
- Mit der Option zur automatischen Erneuerung des Zugangsentgelts läuft Ihre Zugangsberechtigung niemals aus
- Sie können zwischen automatischem Bankeinzug und der Zahlung per Karte wählen
- Sie können Konto und Aktivitäten online verwalten

Jahreszugang

Für nur £45 können Sie das Programm ein ganzes Jahr lang jeden Tag nutzen. Nutzen Sie Barclays Cycle Hire regelmäßig, ist das eine riesige Einsparung gegenüber dem 24-Stunden- oder 7-Tage-Zugang.

Mitgliedsschlüsselkarte

Bezahlen Sie eine einmalige Gebühr von £3 für Ihre Mitgliedsschlüsselkarte, die es Ihnen erlaubt, ein Fahrrad zu mieten, ohne dafür ein Terminal zu nutzen.



5. Was ist mit Sicherheit, Training und dem Fahrrad selbst?

Wenn Sie noch nie im Zentrum Londons mit dem Rad unterwegs waren oder das Gefühl haben, von einer kleinen Auffrischung zu profitieren, können Sie Ihr Selbstvertrauen mit einem kleinen Fahrradtraining wirklich stärken.

Training

Das Fahrradtraining ist eine großartige Möglichkeit sicherzugehen, dass Sie die Fähigkeiten und das Selbstvertrauen haben, um das Radfahren in London auch zu genießen. Wir arbeiten mit sämtlichen Londoner Stadtbezirken daran, kostenlose oder finanziell geförderte Fahrradtrainings für Erwachsene anzubieten.

Das Training Ihres Stadtbezirks wird vor Ort abgehalten und von staatlich geprüften Trainern (National Standards instructors) durchgeführt.

Angaben zu Fahrradtrainings in dem Stadtbezirk, in dem Sie arbeiten, leben oder studieren, finden Sie auf tfl.gov.uk/cycletraining

Damit wirklich alle von dem Programm profitieren, müssen Sie unsere Verhaltensregeln befolgen.

Die Fahrräder

Die Fahrräder sind mit Vorrichtungen ausgestattet, die verhindern sollen, dass sie gestohlen oder beschädigt werden. Fahrradhelme und Schlösser werden nicht bereitgestellt. Die Sicherheit des Fahrrads unterliegt Ihrer Verantwortung, wenn Sie unterwegs sind. Wenn Sie es nicht benutzen, docken Sie es an.



Verhaltensregeln für Nutzer des Barclays Cycle Hire

Sie sollen Ihnen dabei helfen, Ihre Fahrt sowie London zu genießen.

✓ Das sollen Sie tun

1. **ACHTEN** Sie auf andere Fahrzeuge und Fußgänger und geben Sie klare Handzeichen um anzuzeigen, was Sie vorhaben
2. **SEIEN** Sie vorsichtig in der Nähe von LKWs und fahren Sie vor oder an Ampeln niemals links an ihnen vorbei
3. **NUTZEN** Sie die ausgewiesenen Radwege, wo immer dies möglich ist
4. **TRAGEN** Sie nachts reflektierende oder fluoreszierende Kleidung, damit Sie gut zu sehen sind
5. **ÜBERPRÜFEN** Sie, ob das Fahrrad straßentauglich ist (Reifen, Bremsen, Sattel, Klingel)
6. **STELLEN** Sie sicher, dass das Fahrrad am Andockpunkt richtig angedockt ist, um Diebstahl zu verhindern
7. **MELDEN** Sie zurückgelassene Fahrräder mit einem Anruf beim Kontaktcenter (Contact Centre) (0845 026 3630)
8. **BESUCHEN** Sie tfl.gov.uk/cycletraining und finden Sie mehr über das Fahrradtraining heraus
9. **HALTEN** Sie sich immer an die Straßenverkehrsordnung (The Highway Code, direct.gov.uk/highwaycode)
10. **ZIEHEN** Sie das Tragen eines Fahrradhelms in Betracht



✗ Das sollten Sie unterlassen

11. **FAHREN SIE NICHT** über rote Ampeln - es ist gefährlich und verboten
12. **FAHREN SIE NICHT** auf dem Gehweg, außer dieser ist zur gemeinsamen Nutzung freigegeben und entsprechend ausgeschildert
13. **FAHREN SIE NICHT** in falscher Richtung in einer Einbahnstraße, außer diese ist klar als für Radfahrer in beide Richtungen befahrbar ausgeschildert
14. **ÜBERHOLEN SIE NICHT**, außer es ist genügend Platz vorhanden und es ist sicher
15. **FAHREN SIE NICHT** zu dicht neben anderen fahrenden Fahrzeugen her
16. **FAHREN SIE NICHT** zu dicht an geparkten PKWs vorbei, da die Türen plötzlich geöffnet werden könnten
17. **BENUTZEN SIE WEDER** Mobiltelefon noch Kopfhörer, so lange Sie Rad fahren
18. **FAHREN SIE NICHT** Rad, wenn Sie unter dem Einfluss von Alkohol oder Drogen stehen
19. **LASSEN SIE** ein Leihfahrrad nie unbeaufsichtigt zurück - geben Sie es zurück, wenn Sie es nicht benutzen
20. **TRANSPORTIEREN SIE KEINE** Mitfahrer auf dem Fahrrad oder Tiere/sperrige Gegenstände im Fahrradkorb



Und zu guter Letzt: Wenn Sie in Großbritannien zu Gast sind, vergessen Sie nicht, links zu fahren

So fangen Sie an

Melden Sie sich als Mitglied an, bezahlen Sie das Zugangsentgelt und lesen Sie das Neueste vom Barclays Cycle Hire auf: tfl.gov.uk/barclayscyclehire

Barclays Cycle Hire Kontaktcenter (contact centre): **0845 026 3630** oder, wenn Sie von außerhalb Großbritanniens anrufen: **+44 (0)20 8216 6666**.



Webseite
tfl.gov.uk



24 Stunden-Verkehrsinformation
0843 222 1234*

*Sie bezahlen höchstens 5p pro Minute, wenn Sie aus dem BT-Festnetz anrufen. Möglicherweise wird eine Verbindungsgebühr erhoben. Gebühren von Mobilfunkanbietern oder anderen Festnetzanbietern fallen unterschiedlich aus