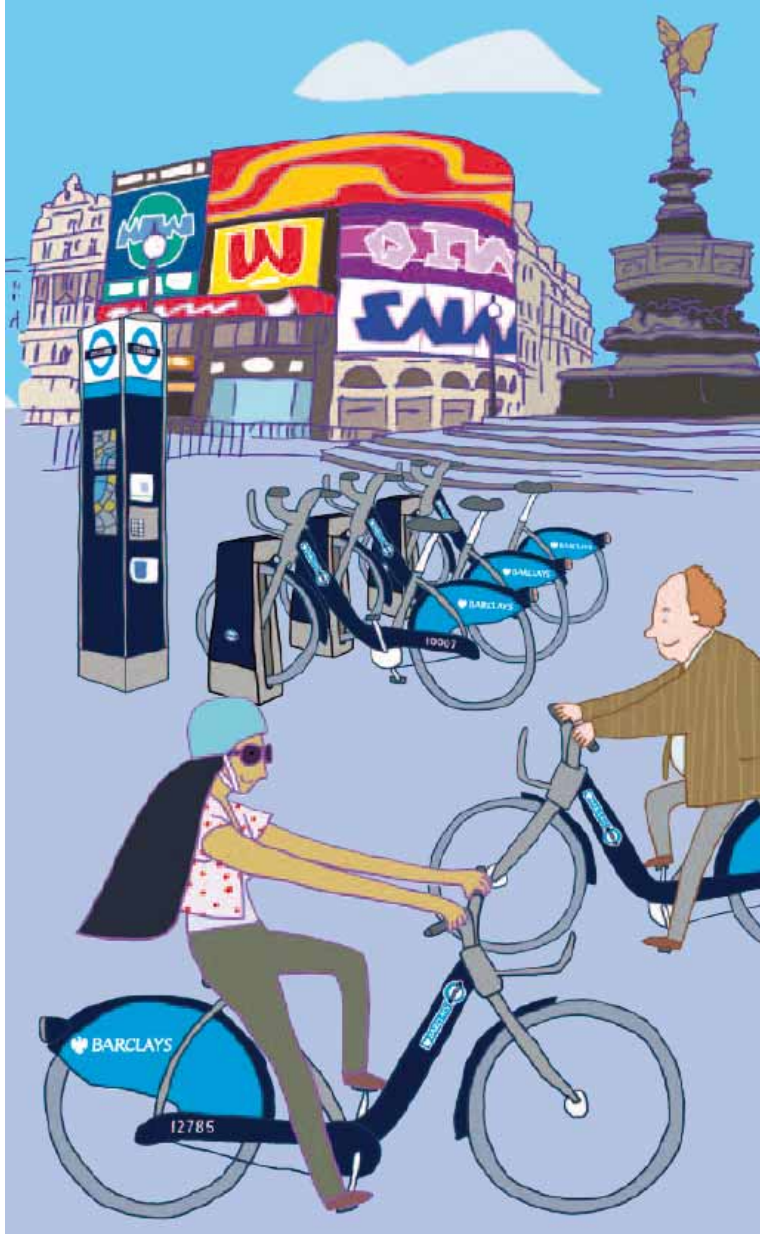


Barclays Cycle Hire



1. Barclays Cycle Hire কী?

সাইকেল চালিয়ে লন্ডনে ঘুরে বেড়ানোর জন্য চমৎকার একটি উপায়- এটি দ্রুততর, সুবিধাজনক, পরিবেশ উপযোগী ও আপনাকে দর্শনীয় স্থান সমূহের আরও কাছে যাবার সুযোগ করে দেয়! আরও যা আছে, আমাদের নতুন স্কীম টাকার আরও বেশি মূল্য দেয়।

সেন্ট্রাল লন্ডনে ছোট ছোট যাত্রার জন্য **Barclays Cycle Hire** (বার্কলেইজ সাইকেল হায়ার) এখন জনসাধারণের জন্য আমাদের নতুন সেলফ-সার্ভিস বাইসাইকেল শেয়ারিং সিস্টেম। লন্ডনকে সাইকেল বাস্কব শহর হিসাবে গড়ে তুলতে সাহায্য করবার জন্য এটি আমাদের পরিকল্পনার অংশ।

সারা শহর জুড়ে 400 ডকিং স্টেশনের 6,000 সাইকেল থেকে আপনি সাইকেল ভাড়া নিতে পারেন। দিনে 24 ঘণ্টা। সারা বছর জুড়ে। আপনি আপনার গন্তব্যে পৌঁছে গেলে, নিকটতম ডকিং স্টেশনে সাইকেল পুনরায় ডক করে রাখুন।

এখানে কোন বুকিং নেই। শুধুমাত্র একটি সাইকেল নিন ও সেটাতে চড়ুন!

সাইকেল নেবার জন্য আপনাকে স্বল্প পরিমাণ ফী দিতে হবে, এর সঙ্গে কতক্ষণ চড়বেন তার উপর নির্ভর করে আপনাকে ব্যবহারের মূল্য দিতে হবে- 30 মিনিটের নিচে সকল যাত্রা ব্যবহার মূল্যের আওতামুক্ত।

আপনার ব্যবহারাদিকার কেনার দু'টি উপায় আছে:

- সদস্য (**Member**) হিসাবে tfl.gov.uk/barclayscyclehire-এ নিবন্ধন করুন

অথবা

- যেকোন Barclays Cycle Hire টার্মিনালে বা অনলাইনে tfl.gov.uk/barclayscyclehire ওয়েবসাইটে সময়-সুযোগ মতো/অনিয়মিত ব্যবহারকারী (**Occasional/Casual User**) হিসাবে একটি ব্যবহারাদিকার কিনুন।

2. কীভাবে এটি কাজ করে?

সদস্যগণ

- আলো জ্বলছেনো এমন কোন ডকিং পয়েন্ট-এর কাছে যান
- ডকিং পয়েন্ট কী-স্লটে আপনার সদস্য পদের চাবি প্রবেশ করান
- আপনার অ্যাকাউন্ট ভেরিফাই অর্থাৎ যথার্থতা যাচাইকালীন সময়ে হলুদ আলো জ্বলে উঠবে
- সবুজ আলো জ্বলছে: আপনার সাইকেল ডক থেকে বের করুন এবং বেরিয়ে যান
- যাত্রা শেষে যেকোন ডকিং স্টেশনে আপনার সাইকেল রেখে যান এবং নিশ্চিত করুন যে, ডকিং পয়েন্টের আলো সবুজ হয়েছে



সময়-সুযোগ মতো/অনিয়মিত ব্যবহারকারীগণ:

- ডকিং স্টেশন টার্মিনালে বা অনলাইনে আপনার ব্যবহারের জন্য ফী কিনুন
- আপনার পছন্দসই ডকিং স্টেশনে যান এবং টার্মিনাল স্ক্রিনের নির্দেশনাগুলো অনুসরণ করুন
- আপনাকে ৫ ডিজিটের একটি সাইকেল রিজ কোড দেয়া হবে
- এই কোডটি ডকিং পয়েন্টের সেই প্যাডে প্রবেশ করান যেখানে কোন আলো জ্বলে নেই
- কোডটি ভেরিভাই বা যথার্থতা যাচাইকালীন সময়ে হলুদ আলো জ্বলে উঠবে



- সবুজ আলো জ্বলছে: আপনার সাইকেল ডক থেকে অবমুক্ত করুন এবং বেরিয়ে যান
 - যাত্রা শেষে আপনার সাইকেল রেখে যান এবং নিশ্চিত করুন যে, ডকিং পয়েন্টের আলো সবুজ হয়েছে
- আপনার নিকটতম টার্মিনাল যদি পূর্ণ হয়ে যায়, তাহলে টার্মিনালটি নিকটস্থ আরেকটিতে আপনাকে নির্দেশ করবে।

আপনি চাইলে একটি রিসিপ্ট বা যাত্রা-রেকর্ড এর জন্য অনুরোধ করতে পারেন।

মেরামতসমূহ

সমস্ত স্কীম জুড়েই আমরা সাইকেলগুলো নিয়মিত পরীক্ষা ও পুনর্বিন্টন করি এবং যেগুলো মেরামত করা দরকার সেগুলো প্রতিস্থাপন করি। যদি আপনার সাইকেলটি ভেঙ্গে যায়, তাহলে নিকটতম ডকিং পয়েন্টে নিয়ে আসুন ও Fault বোতামটি চাপ দিন।



3. এর খরচ কেমন?

একটি সাইকেল ভাড়া নিতে আপনাকে যা খরচ করতে হবে

ব্যবহারের জন্য ফী	
স্কীমটি ব্যবহার করতে আপনাকে অনুমোদন দেবার মাশুল	
24 ঘণ্টার জন্য	£1
7 দিনের জন্য	£5
1 বছরের জন্য (শুধুমাত্র স্কীম সদস্যদের জন্য প্রযোজ্য)	£45
আপনার পছন্দসই ব্যবহারের সময়ের মধ্যে আপনি যতবার ইচ্ছে ততবার যাত্রা করতে পারেন	
অন্যান্য মাশুল	
দেরিতে ফেরত দেবার মাশুল	£150
ক্ষতিপূরণের জন্য মাশুল	£300 পর্যন্ত
ফেরত না দেয়ার মাশুল	£300

সদস্য ও সময়-সুযোগ মতো/অনিয়মিত ব্যবহারকারীদের জন্য সকল ফী ও মূল্য সমান।

অর্থ পরিশোধের উপায়সমূহ

সদস্যগণ ব্যবহারের জন্য ফী অনলাইনে কিনতে পারেন, আর অনিয়মিত ব্যবহারকারীগণ অনলাইনে বা একটি Visa বা MasterCard ক্রেডিট বা ডেবিট কার্ড দিয়ে টার্মিনাল থেকে কিনতে পারবেন।

ব্যবহারের জন্য মাশুল আপনার ব্যবহার করা সময় শেষে বা যখন এর সর্বোচ্চ ব্যবহার £50 পার হয়ে যাবে, তখন আপনার অ্যাকাউন্ট থেকে কেটে নেয়া হবে।

টার্মিনালগুলো নগদ বা Oyster কার্ডের অর্থ গ্রহণ করেনা।



ব্যবহারের মাশুল	
30 মিনিট পর্যন্ত	ফী
এর পর	
1 ঘণ্টা পর্যন্ত	£1
1 ঘণ্টা 30 মিনিট পর্যন্ত	£4
2 ঘণ্টা পর্যন্ত	£6
2 ঘণ্টা 30 মিনিট পর্যন্ত	£10
3 ঘণ্টা পর্যন্ত	£15
6 ঘণ্টা পর্যন্ত	£35
24 ঘণ্টা পর্যন্ত (সর্বোচ্চ ব্যবহারের মাশুল)	£50

ভ্রমণের প্রথম 30 মিনিট বিনামূল্যে পাওয়া যায়। এরপর আপনাকে ব্যবহারের জন্য মূল্য দিতে হবে, যা সাইকেল গ্রহণ করার সময় থেকে শুরু করে ফেরত দেবার সময়ের উপর ভিত্তি করে গণনা করা হয়।

ব্যবহারার্থিকার কিনতে গেলে আপনাকে অবশ্যই 18 বা তার চেয়ে বেশি বয়সী হতে হবে। যদিও 14 বছর এবং তার চেয়ে বেশি বয়সী যে কেউ সাইকেল ব্যবহার করতে পারে এবং একটি চাবি পেতে পারে। আপনার পছন্দসই ব্যবহারের সময়ের মধ্যে আপনি যতবার ইচ্ছে ততবার একটি সাইকেল নিতে পারেন।



সংকেত: সারাদিনে মাত্র £1 খরচ করে আপনি সাইকেল চড়তে পারেন, যদি আপনি এমন একাধিক যাত্রা গ্রহণ করেন যার প্রতিটি 30 মিনিটের কম।

4. সদস্য হবার সুবিধাসমূহ কী কী?

Barclays Cycle Hire -এর সদস্য হিসাবে নিবন্ধনের অনেক সুবিধা আছে:

- 24 ঘণ্টা, 7 দিন বা বার্ষিক ব্যবহারের সময়সমূহ বাছাই করুন
- দ্রুত ও সহজে সাইকেল পাবার জন্য একটি চাবি গ্রহণ করুন। সাইকেল টার্মিনালে লাইনে দাঁড়াতে হবেনা, কেবলমাত্র ডক থেকে অবমুক্ত করুন ও নিয়ে যান
- পরিবার ও বন্ধুদের ব্যবহারাদিকার প্রদান করুন এবং তাদের নিজস্ব ব্যবহারের চাবি দিন (সর্বোচ্চ বাড়তি 3 জন ব্যবহারকারী)
- স্বয়ংক্রিয় ব্যবহারাদিকার নবায়ন ফী ঠিক করে দিন, তাহলে আপনার ব্যবহারাদিকার কখনই শেষ হবেনা
- ডিরেক্ট ডেবিট বা পেমেন্ট কার্ড বিকল্প হিসাবে বাছাই করুন
- আপনার অ্যাকাউন্ট ও কার্যক্রম অনলাইনে ব্যবস্থাপনা করুন

বার্ষিক ব্যবহারাদিকার:

মাত্র £45 -এর বিনিময়ে আপনি বছরের প্রতিদিন স্কীম ব্যবহার করতে পারবেন। আপনি যদি Barclays Cycle Hire নিয়মিত ব্যবহার করেন তাহলে, 24 ঘণ্টা বা 7 দিনের ব্যবহারাদিকারের তুলনায় এটি অনেক বেশি সাশ্রয়ী হবে।

সদস্য পদের চাবি

এককালীন £3 পরিশোধ করুন যা আপনাকে টার্মিনাল ব্যবহার ছাড়াই সাইকেল নেবার সুযোগ দেবে।



5. নিরাপত্তা, প্রশিক্ষণ ও সাইকেলের নিজস্ব ব্যাপারটি কী?

আপনি যদি সেন্ট্রাল লন্ডনে সাইকেল চালানায় নতুন হয়ে থাকেন বা আপনি নতুন করে সজীব হতে চান, তাহলে সাইকেলের উপর সামান্য প্রশিক্ষণের মাধ্যমে আপনার আত্মবিশ্বাস বাড়িয়ে নিতে পারেন।

প্রশিক্ষণ

আপনার কৌশল ও আত্মবিশ্বাস নিশ্চিত করে লন্ডনে সাইকেল চালনা উপভোগের জন্য সাইকেল চালনা প্রশিক্ষণ একটি চমৎকার উপায়। আমরা লন্ডনের সকল বারাতে প্রাপ্তবয়স্কদের জন্য বিনামূল্যে বা ভর্তুকি দিয়ে প্রশিক্ষণ প্রদান করার জন্য কাজ করি।

স্থানীয়ভাবে আপনার বারাতে প্রশিক্ষণ পাওয়া যায় এবং একজন যোগ্য জাতীয়ভাবে প্রমিত (National Standards) প্রশিক্ষক দ্বারা তা দেয়া হয়।

আপনি tfl.gov.uk/cycletraining ওয়েবসাইট থেকে যে বারাতে আপনি বসবাস, কাজ বা পড়াশুনা করেন, সেখানকার প্রশিক্ষণের তথ্য খুঁজে পাবেন।

সুতরাং প্রত্যেকেই যাতে আমাদের স্কীম থেকে সর্বোচ্চ পেয়ে থাকেন, তারজন্য আপনাকে অবশ্যই আচরণবিধি মেনে চলতে হবে।

সাইকেলসমূহ

সাইকেলসমূহে এমন বিষয় আছে যা এগুলোকে চুরি হওয়া বা ক্ষতিগ্রস্ত হওয়া থেকে রক্ষা করবে। হেলমেট ও তালা সরবরাহ করা হয়না। বাইরে থাকা অবস্থায় সাইকেল নিরাপদে রাখা আপনারই দায়িত্ব। আপনি যদি এটিতে না চড়েন, তাহলে আটকে রাখুন।



Barclays Cycle Hire -এর ব্যবহারকারীর আচরণ বিধি

আপনার সাইকেল চালনা ও লন্ডন শহরকে উপভোগ করবার জন্য



যেগুলো করবেন

1. অন্যান্য যানবাহন ও পথচারীর দিকে খেয়াল রাখুন এবং নিরাপদ দূরত্ব থেকেই আপনার ইচ্ছাসমূহের সংকেত দিন
2. লরিগুলো সম্পর্কে সাবধানে থাকুন এবং কখনই ট্রাফিক সিগনালের আগে বা সেই সময় তাদের বাম পাশ দিয়ে যাবেন না
3. সম্ভব হলেই সাইকেল চালনার জন্য নির্দিষ্ট করা লেন ব্যবহারের কথা বিবেচনা করুন
4. রাতের বেলায় যাতে আপনাকে দেখা যায় সেজন্য প্রতিফলন যোগ্য বা ফ্লোরোসেন্ট পোশাক পরিধান করুন
5. সাইকেল রাস্তায় চালনার জন্য উপযোগী কিনা তা পরীক্ষা করে নিন (টায়ার, ব্রেক, স্যাডল ও বেল)
6. চুরি ঠেকাতে সাইকেল ডকিং পয়েন্টে ঠিক মত রাখা হয়েছে কিনা সেটি নিশ্চিত হোন
7. যোগাযোগ কেন্দ্রে (Contact Centre) যোগাযোগ করে পরিত্যক্ত সাইকেল সম্পর্কে জানান (0845 026 3630)
8. সাইকেল প্রশিক্ষণ সম্পর্কে আরও জানতে পরিদর্শন করুন tfl.gov.uk/cycletraining ওয়েবসাইট
9. সবসময় হাইওয়ে কোড (The Highway Code) মেনে চলুন (direct.gov.uk/highwaycode)
10. সাইকেল হেলমেট ব্যবহারের কথা চিন্তা করুন



যেগুলো করবেন না

11. লালবাতির মাঝে চলাচল করবেন না- এটি বিপদজনক ও বে-আইনী
12. ফুটপাথের উপর সাইকেল চালাবেন না, যদি সেখানে লেখা না থাকে শেয়ারে ব্যবহার করা যাবে
13. যদি সুস্পষ্টভাবে সাইকেল আরোহীদের প্রতি দ্বিমুখী দিকনির্দেশনা করা না থাকে তাহলে একমুখী রাস্তায় উল্টো পথে সাইকেল চালাবেন না
14. পর্যাপ্ত স্থান ও নিরাপদ না হলে অন্যকে অতিক্রম করবেন না
15. চলমান যানবাহনের খুব কাছ দিয়ে সাইকেল চালাবেন না
16. হঠাৎ করে দরজা খুলে যেতে পারে এমন পার্ক করা গাড়ির খুব কাছ যাবেন না
17. সাইকেল চালনার সময় ইয়ারফোন বা মোবাইল ফোন ব্যবহার করবেন না
18. অ্যালকোহল বা মাদকের প্রভাবে থাকা অবস্থায় সাইকেল চালাবেন না
19. ভাড়া করা সাইকেল ফেলে রেখে যাবেন না, যদি আপনি এটি ব্যবহার না করেন, ফেরত দিন
20. সাইকেলে আরোহী বা পশু/ভারী বস্তু ঝুড়িতে বহন করবেন না



আর সবশেষে, আপনি যদি ইউকে তে পরিদর্শনকারী হয়ে থাকেন তাহলে বাম পাশ দিয়ে সাইকেল চালানোর কথা মনে রাখবেন

কী ভাবে শুরু করবেন

সদস্য হিসাবে নিবন্ধিত হোন, ব্যবহারার্থিকার ফী পরিশোধ করুন এবং Barclays Cycle Hire সম্পর্কে সর্বশেষ তথ্য জানুন tfl.gov.uk/barclayscyclehire ওয়েবসাইট থেকে

Barclays Cycle Hire যোগাযোগ কেন্দ্র : **0845 026 3630** বা যদি ইউকে-এর বাইরে থেকে ফোন করেন তাহলে অনুগ্রহ করে **+44 (0)20 8216 6666** নম্বরে ফোন করুন।



ওয়েবসাইট

tfl.gov.uk

24 ঘণ্টা ভ্রমণ তথ্য

0843 222 1234*

* আপনি যদি বিটি লাইন থেকে ফোন করেন, তাহলে আপনাকে 5p এর চেয়ে বেশি খরচ করতে হবেনা। একটি কানেকশন চার্জ থাকতে পারে। মোবাইল বা অন্য ল্যান্ডলাইন প্রোভাইডারদের থেকে চার্জের পার্থক্য হতে পারে